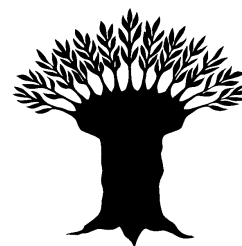


# Statistik und Kennzahlen in der Sozialhilfe

für das Jahr 2010



**Kreis Wesel**

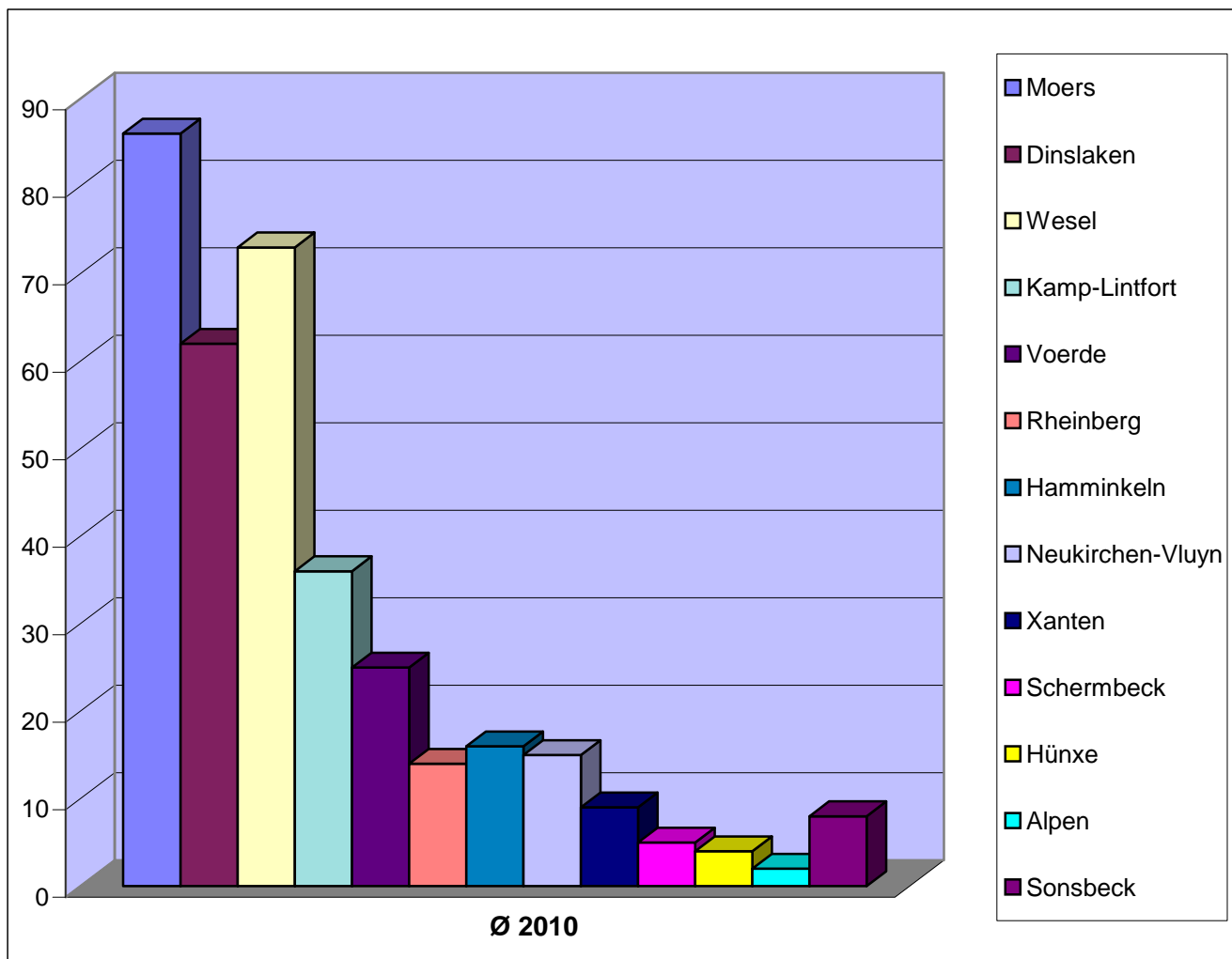


# Inhaltsverzeichnis

<b>1. Hilfe zum Lebensunterhalt außerhalb von Einrichtungen nach dem 3. Kapitel SGB XII</b>	
1.1. Anzahl der Leistungsbezieher/innen (LB)	Seite 2
1.2. Entwicklung der Anzahl der LB ab 2006	Seite 3
1.3. Nettoaufwand je Kommune	Seite 4
1.4. Entwicklung der Erträge und Aufwendungen ab 2006	Seite 5
<b>2. Grundsicherung im Alter und bei Erwerbsminderung (GruSi) außerhalb von Einrichtungen nach dem 4. Kapitel SGB XII</b>	
2.1. Anzahl der Leistungsbezieher/innen (LB)	Seite 6
2.2. Entwicklung der Anzahl der LB ab 2006	Seite 7
2.3. Strukturdaten	Seite 8
2.4. Nettoaufwand je Kommune	Seite 9
2.5. Entwicklung der Erträge und Aufwendungen	Seite 10
<b>3. Eingliederungshilfe außerhalb von Einrichtungen nach dem 6. Kapitel SGB XII</b>	
3.1. Leistungsbezieher/innen in Bearbeitung der Kommunen	Seite 11
3.2. Leistungsbezieher/innen in Bearbeitung des Kreises	Seite 12
3.3. Legende zu Ziffer 3.2	Seite 13
3.4. Leistungsarten in Bearbeitung der Kommunen	Seite 14
3.5. Leistungsarten in Bearbeitung des Kreises	Seite 15
<b>4. Hilfe zur Pflege außerhalb von Einrichtungen nach dem 7. Kapitel SGB XII</b>	
4.1. Anzahl der Leistungsbezieher/innen (LB)	Seite 16
4.2. Aufwand je Kommune	Seite 17
<b>5. Hilfen in Einrichtungen nach dem SGB XII</b>	
<b>5.1 Hilfe zur Pflege</b>	
5.1.1 Anzahl der Leistungsbezieher/innen (LB)	Seite 18
5.1.2 Entwicklung der Anzahl der LB ab 2006	Seite 19
5.1.3 Strukturdaten	Seite 20
5.1.4 Nettoaufwand je Kommune	Seite 21
<b>5.2 Hilfe zum Lebensunterhalt</b>	
5.2.1 Anzahl der Leistungsbezieher/innen (LB)	Seite 22
5.2.2 Strukturdaten	Seite 23
5.2.3 Nettoaufwand je Kommune	Seite 24
<b>5.3 Pflegewohngeld</b>	
5.3.1 Anzahl der Leistungsbezieher/innen (LB) mit Anspruch auf Sozialhilfe	Seite 25
5.3.2 Anzahl der Leistungsbezieher/innen (LB) ohne Anspruch auf Sozialhilfe	Seite 26
5.3.3 Aufwand und Ertrag je Kommune	Seite 27
<b>6. Zusammenfassung der Nettoaufwendungen je Kommune/Kreis</b>	Seite 28

# 1. Hilfe zum Lebensunterhalt a. v. E.

## 1.1. Anzahl der Leistungsbezieher/innen (LB)

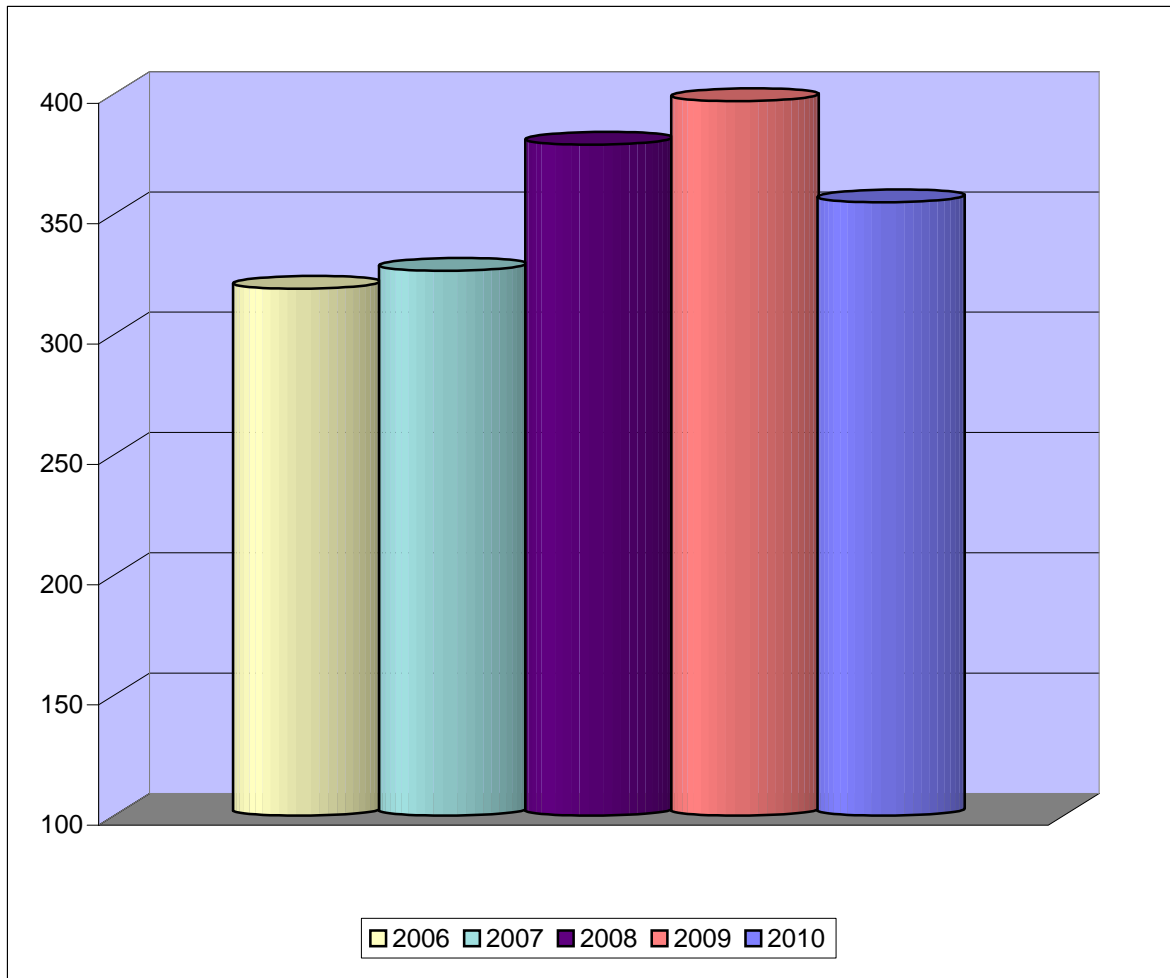


Kommune	1. Quartal	2. Quartal	3. Quartal	4. Quartal	Ø 2010
Moers	82	83	91	90	86
Dinslaken	68	64	61	56	62
Wesel	78	73	69	74	73
Kamp-Lintfort	35	34	36	38	36
Voerde	23	25	25	28	25
Rheinberg	12	14	17	14	14
Hamminkeln	17	15	15	15	16
Neukirchen-Vluyn	20	14	12	14	15
Xanten	9	10	7	9	9
Schermbeck	3	5	6	5	5
Hünxe	5	4	3	2	4
Alpen	4	3	1	0	2
Sonsbeck	9	9	8	6	8
<b>Summe</b>	<b>365</b>	<b>353</b>	<b>351</b>	<b>351</b>	<b>355</b>

\*kommunalbezogene Ergebnisse wurden gerundet

# 1. Hilfe zum Lebensunterhalt a. v. E.

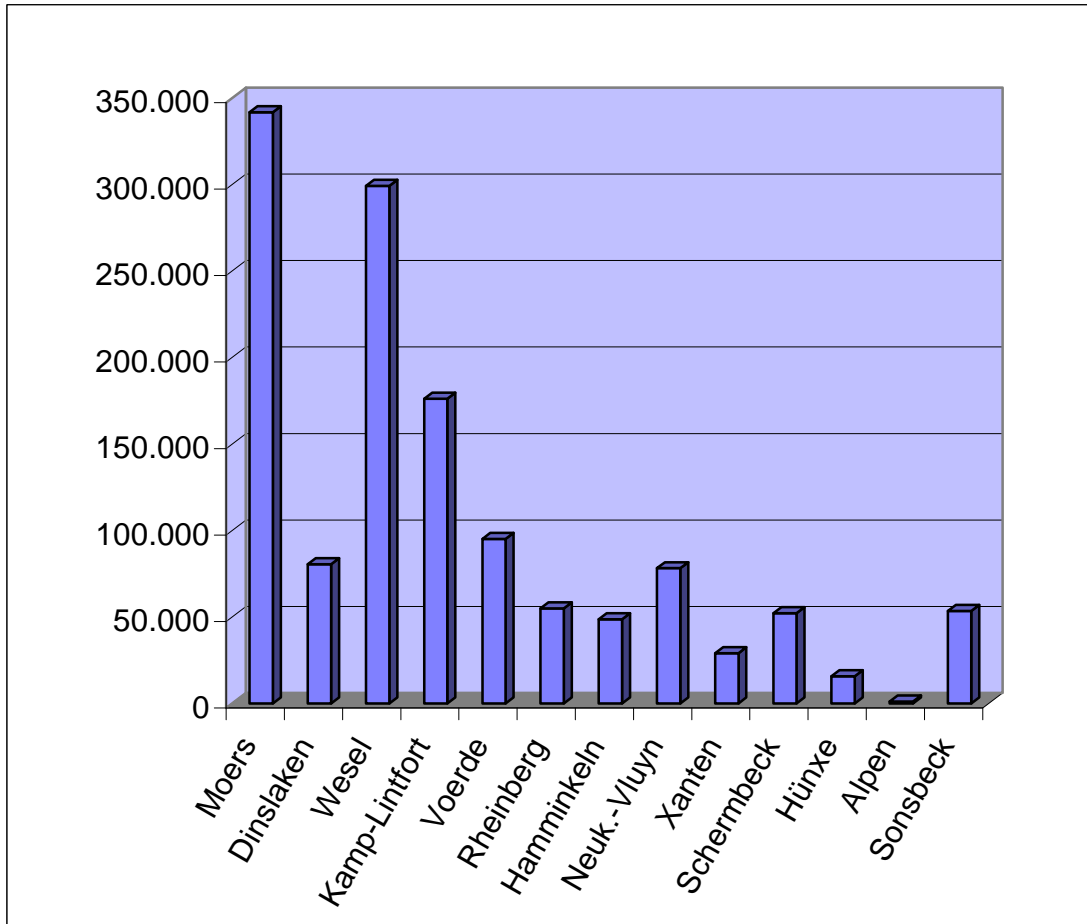
## 1.2 Entwicklung der Anzahl der LB ab 2006



Kommune	2006	2007	2008	2009	2010
Moers	66	72	85	89	86
Dinslaken	73	64	80	73	62
Wesel	48	57	69	82	73
Kamp-Lintfort	35	31	32	34	36
Voerde	23	23	27	31	25
Rheinberg	22	20	16	14	14
Hamminkeln	11	16	19	22	16
Neukirchen-Vluyn	20	20	21	22	15
Xanten	10	12	15	11	9
Schermbeck	6	2	3	3	5
Hünxe	4	6	5	5	4
Alpen	0	1	2	2	2
Sonsbeck	2	4	7	9	8
<b>kreisweit</b>	<b>319</b>	<b>327</b>	<b>379</b>	<b>397</b>	<b>355</b>

# 1. Hilfe zum Lebensunterhalt a. v. E.

## 1.3 Nettoaufwand je Kommune

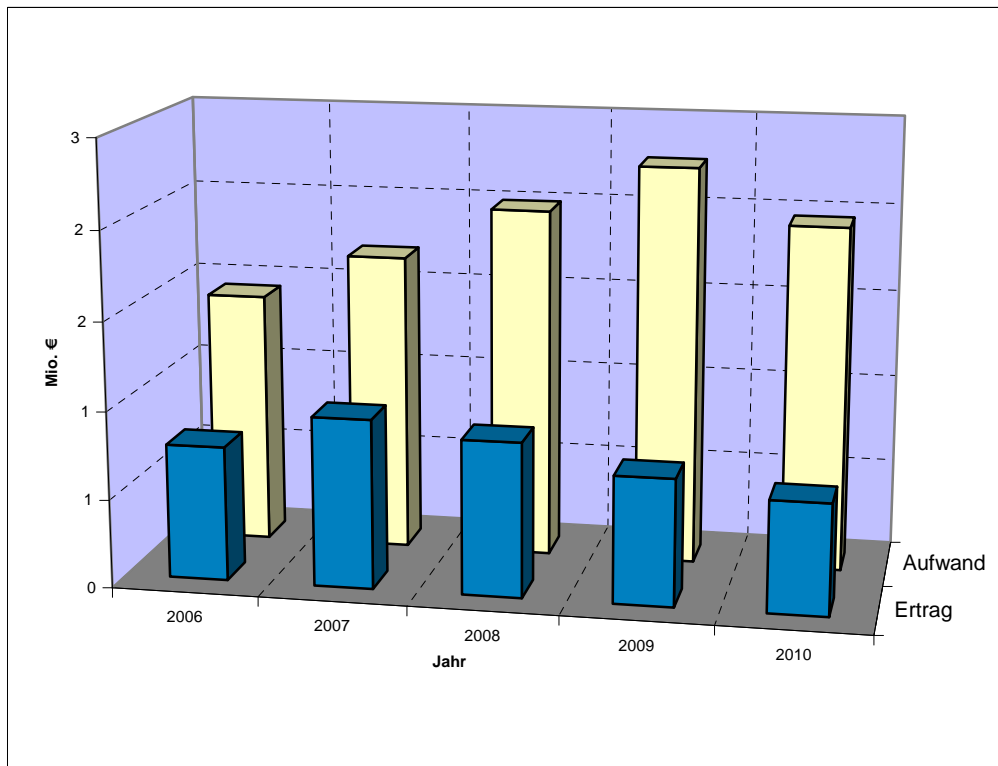


Kommune	Aufwand	Ertrag	Nettoaufwand
Moers	458.814 €	116.957 €	341.857 €
Dinslaken	345.499 €	264.936 €	80.563 €
Wesel	406.733 €	107.382 €	299.351 €
Kamp-Lintfort	191.734 €	15.565 €	176.169 €
Voerde	151.301 €	56.210 €	95.092 €
Rheinberg	62.194 €	7.200 €	54.995 €
Hamminkeln	58.944 €	10.318 €	48.627 €
Neuk.-Vluyn	82.481 €	4.265 €	78.216 €
Xanten	52.048 €	23.032 €	29.016 €
Schermbeck	62.119 €	9.935 €	52.184 €
Hünxe	20.883 €	5.105 €	15.778 €
Alpen	7.617 €	6.522 €	1.095 €
Sonsbeck	56.011 €	2.460 €	53.551 €
<b>Insgesamt</b>	<b>1.956.379 €</b>	<b>629.886 €</b>	<b>1.326.493 €</b>

\*vorläufiges Jahresergebnis 2010 Stand 31.03.2011

# 1. Hilfe zum Lebensunterhalt a. v. E.

## 1.4 Entwicklung der Erträge und Aufwendungen ab 2006



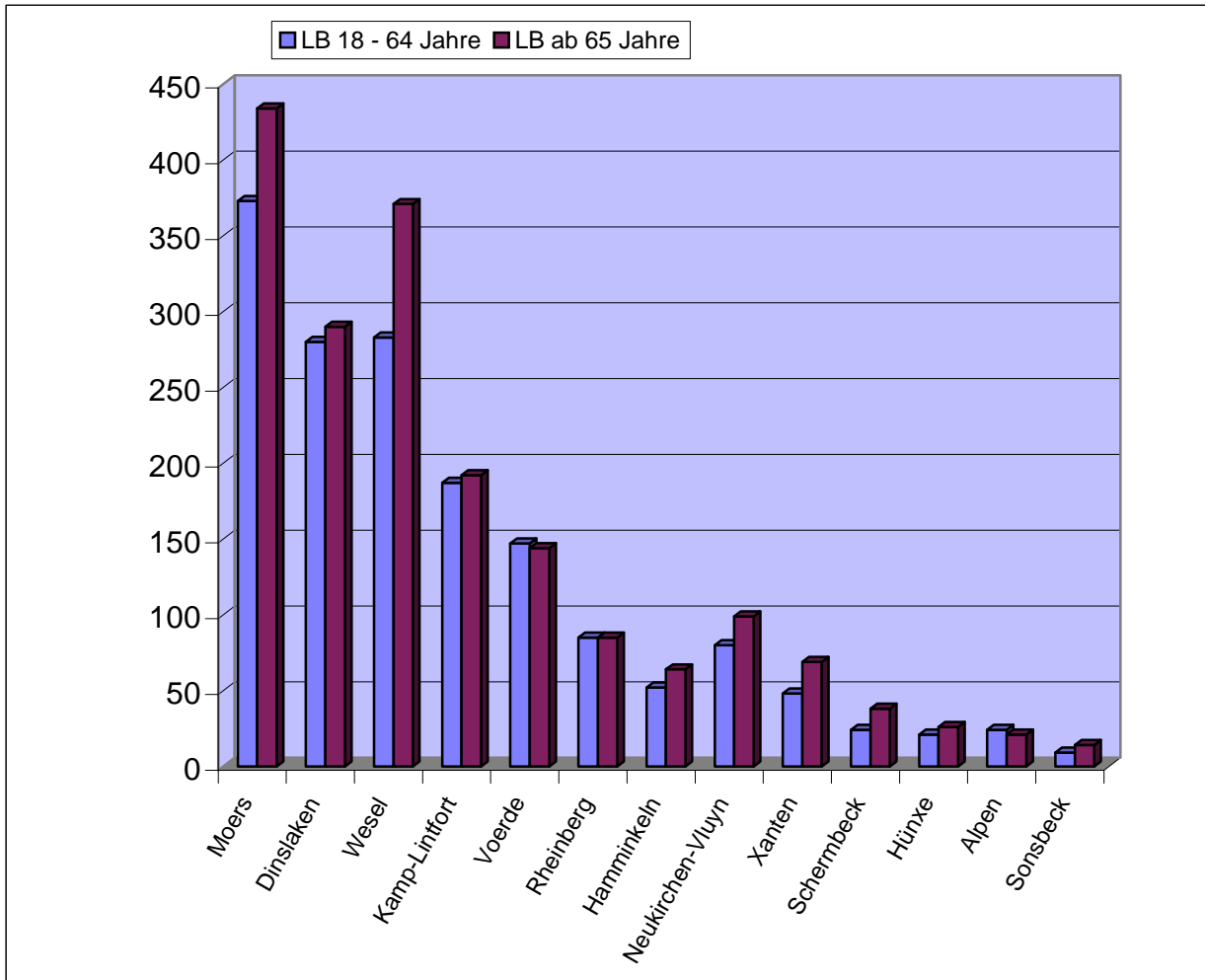
Jahr	Ertrag in €	Veränderung zum Vorjahr in %	Index
2006	763.626	+ 0,0 %	100
2007	960.747	+ 25,8 %	126
2008	875.894	- 8,8 %	115
2009	719.364	- 17,9 %	94
2010	629.886	- 12,4 %	82

Jahr	Aufwand in €	Veränderung zum Vorjahr in %	Index
2006	1.435.975	+ 0,0 %	100
2007	1.694.543	+ 18,0 %	118
2008	1.991.043	+ 17,5 %	139
2009	2.260.238	+ 13,5 %	157
2010	1.956.379	- 13,4 %	136

\*vorläufiges Jahresergebnis 2010 Stand 31.03.2011

## 2. Grundsicherung a. v. E.

### 2.1. Anzahl der Leistungsbezieher/innen (LB)

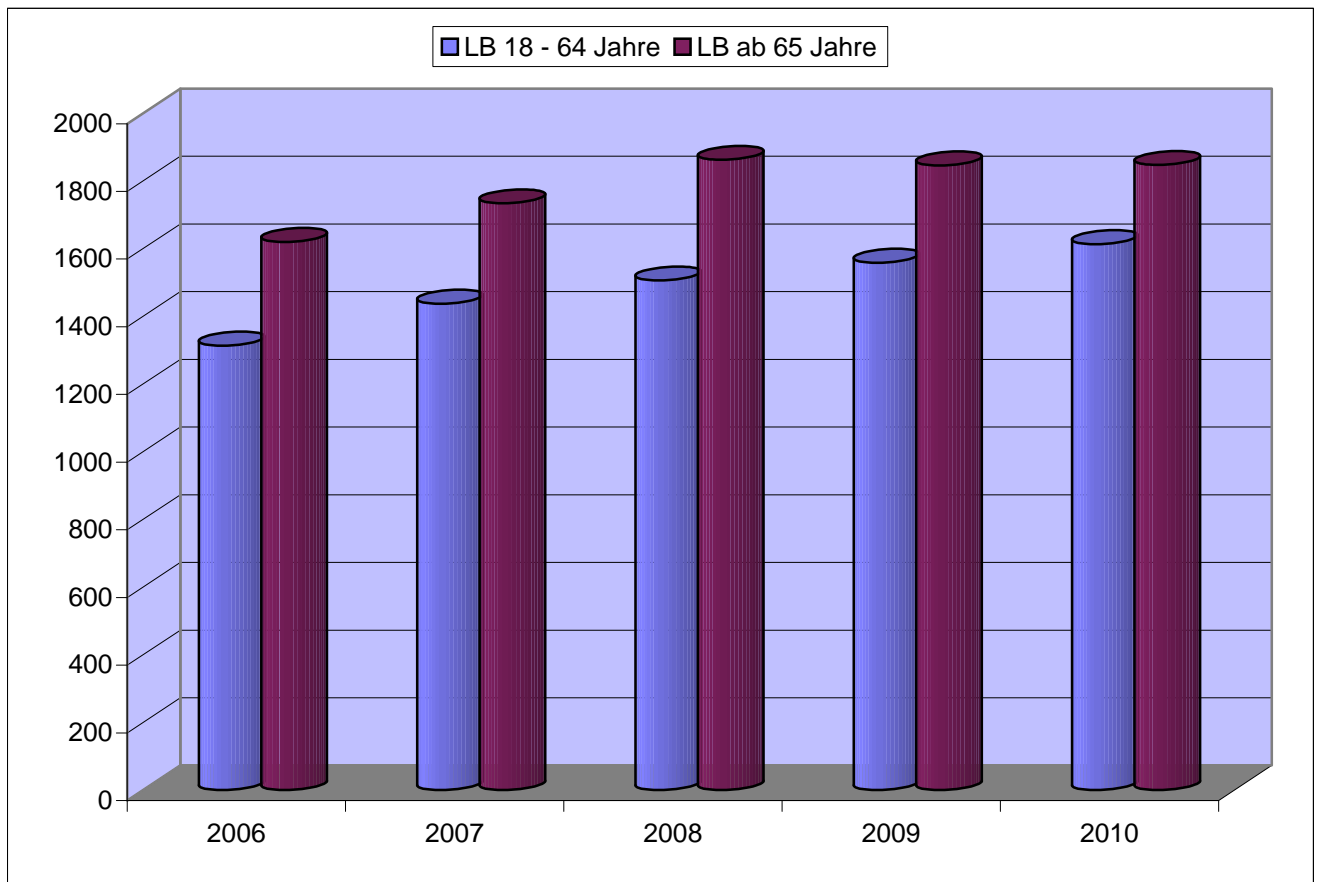


Kommune	LB 18 - 64 Jahre	LB ab 65 Jahre	Ø 2010*
Moers	373	434	806
Dinslaken	280	290	570
Wesel	283	371	654
Kamp-Lintfort	187	192	379
Voerde	147	144	292
Rheinberg	85	85	171
Hamminkeln	52	64	116
Neukirchen-Vluyn	80	99	179
Xanten	48	69	116
Schermbeck	24	38	62
Hünxe	21	26	47
Alpen	24	21	45
Sonsbeck	9	14	23
<b>Summe</b>	<b>1.613</b>	<b>1.847</b>	<b>3.460</b>

\*kommunalbezogene Ergebnisse wurden gerundet

## 2. Grundsicherung a. v. E.

### 2.2 Entwicklung der Anzahl der LB ab 2006



Kommune	2006		2007		2008		2009		2010	
	LB 18 - 64 Jahre	LB ab 65 Jahre	LB 18 - 64 Jahre	LB ab 65 Jahre	LB 18 - 64 Jahre	LB ab 65 Jahre	LB 18 - 64 Jahre	LB ab 65 Jahre	LB 18 - 64 Jahre	LB ab 65 Jahre
Moers	311	367	341	387	352	416	364	423	373	434
Dinslaken	230	232	238	240	250	264	263	272	280	290
Wesel	194	319	226	358	255	375	269	380	283	371
Kamp-Lintfort	164	185	182	194	179	206	183	200	187	192
Voerde	118	142	135	155	140	159	146	152	147	144
Rheinberg	81	78	82	81	80	89	80	85	85	85
Hamminkeln	48	54	50	60	50	73	50	67	52	64
Neukirchen-Vluyn	60	93	74	98	80	109	81	103	80	99
Xanten	36	69	42	71	45	70	46	65	48	69
Schermbeck	27	31	23	35	22	38	22	40	24	38
Hünxe	22	21	21	26	20	31	21	28	21	26
Alpen	21	16	21	16	27	20	27	20	24	21
Sonsbeck	3	13	4	13	6	13	7	12	9	14
<b>kreisweit</b>	<b>1313</b>	<b>1620</b>	<b>1437</b>	<b>1734</b>	<b>1506</b>	<b>1862</b>	<b>1558</b>	<b>1846</b>	<b>1613</b>	<b>1847</b>
<b>Summen</b>	<b>2933</b>	<b>3171</b>	<b>3368</b>	<b>3404</b>	<b>3460</b>					

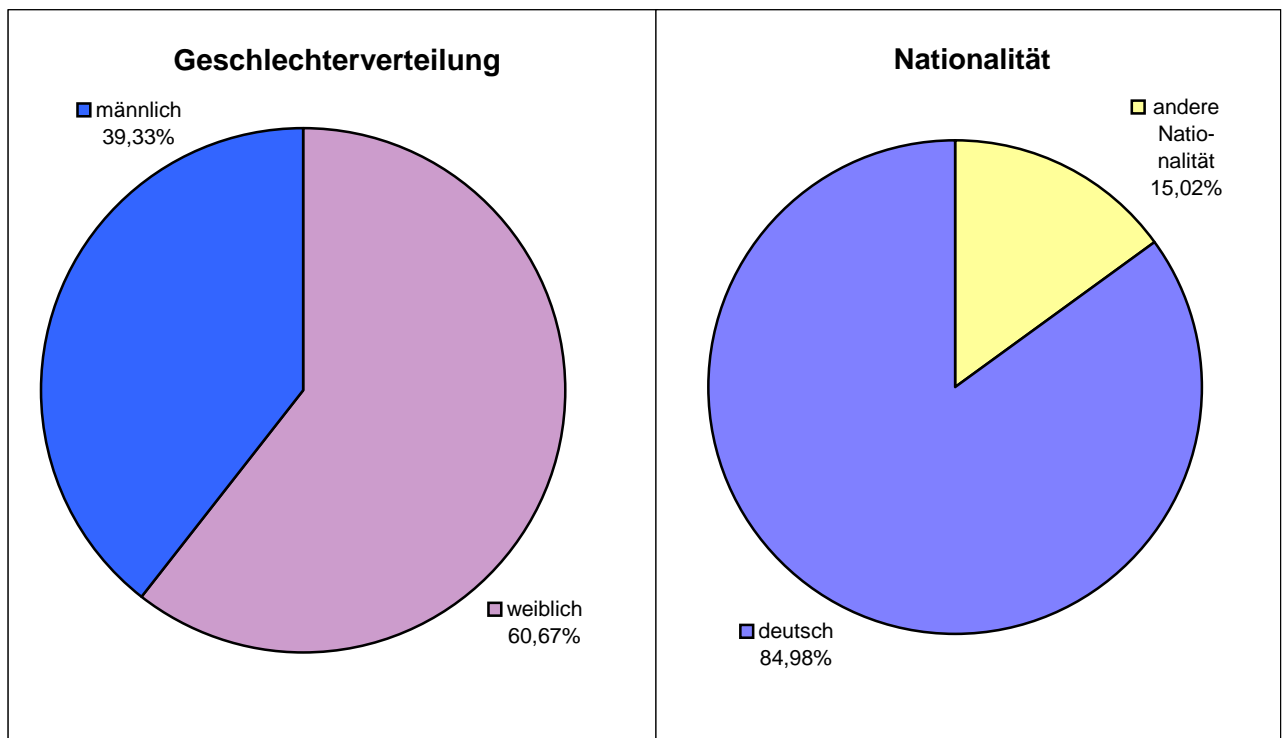
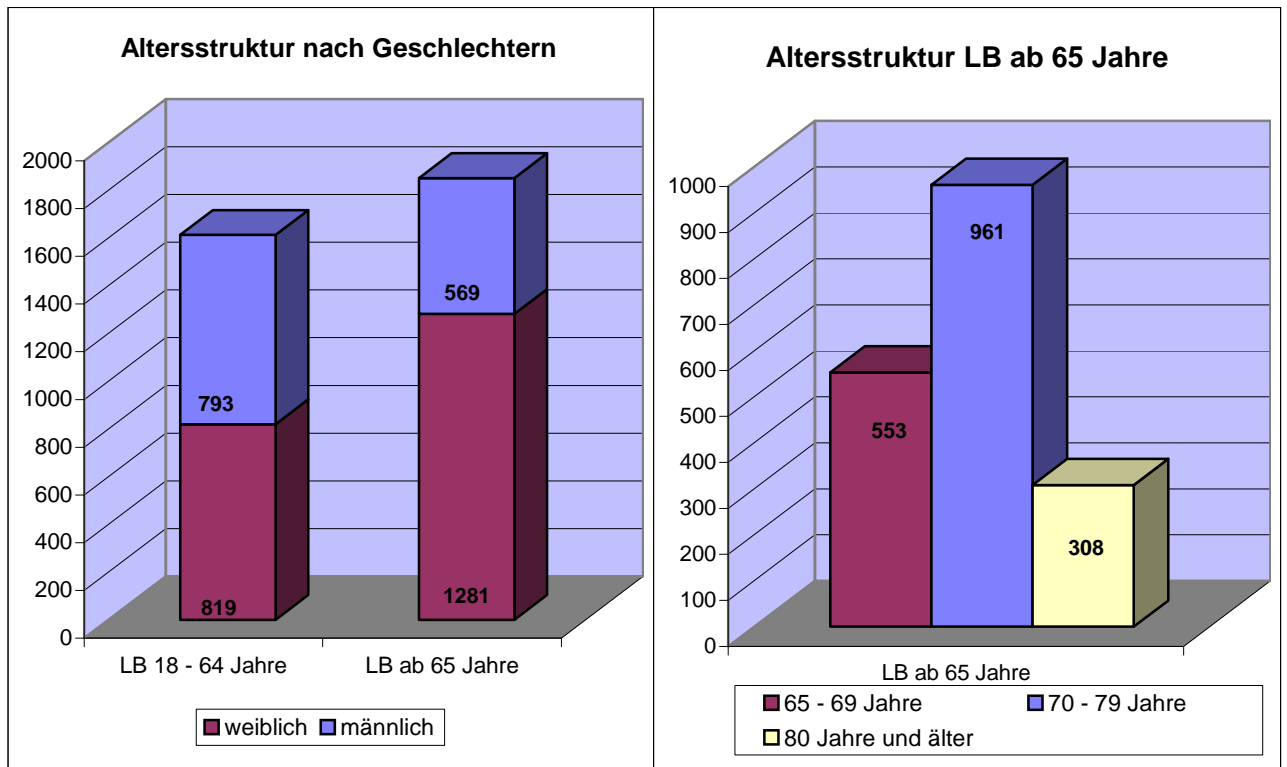
\*kommunalbezogene Ergebnisse wurden gerundet



## 2. Grundsicherung a. v. E.

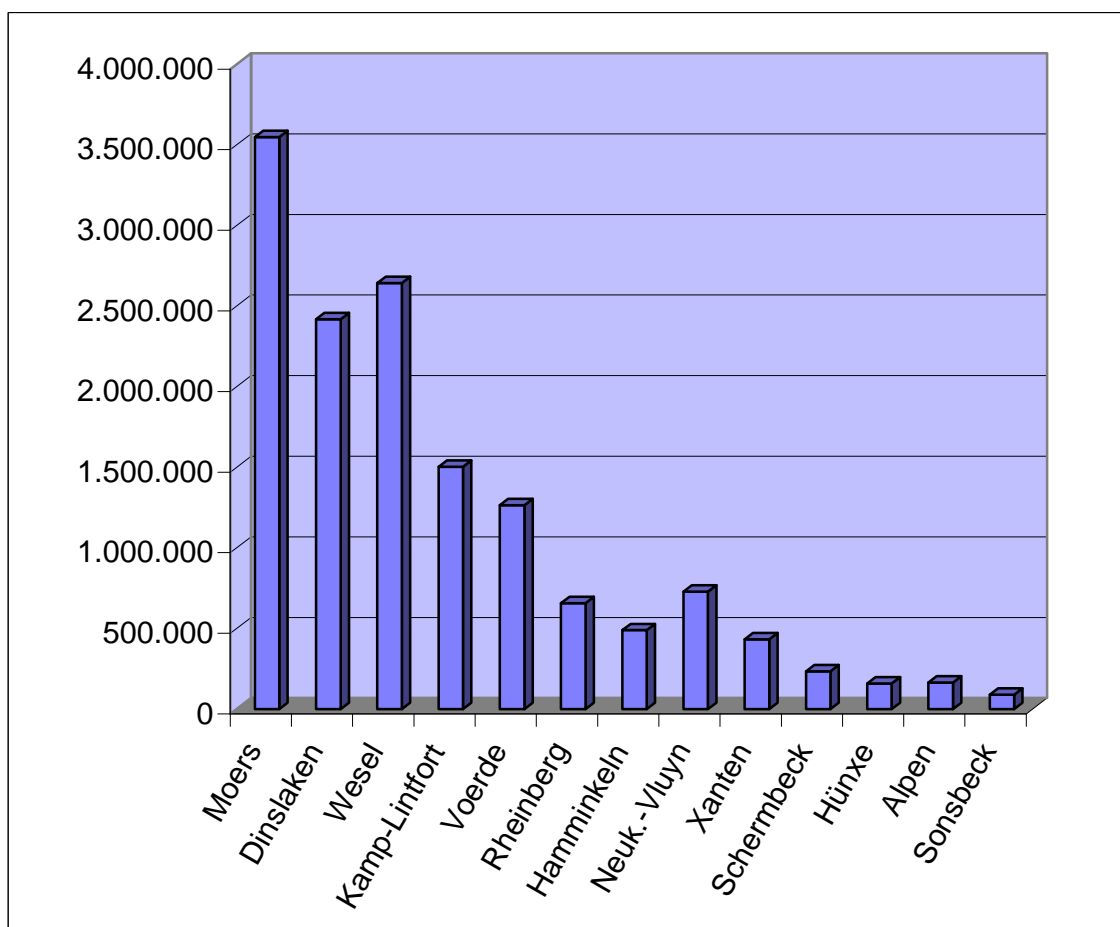
### 2.3 Strukturdaten

Ø LB 2010



## 2. Grundsicherung a. v. E.

### 2.4 Nettoaufwand je Kommune

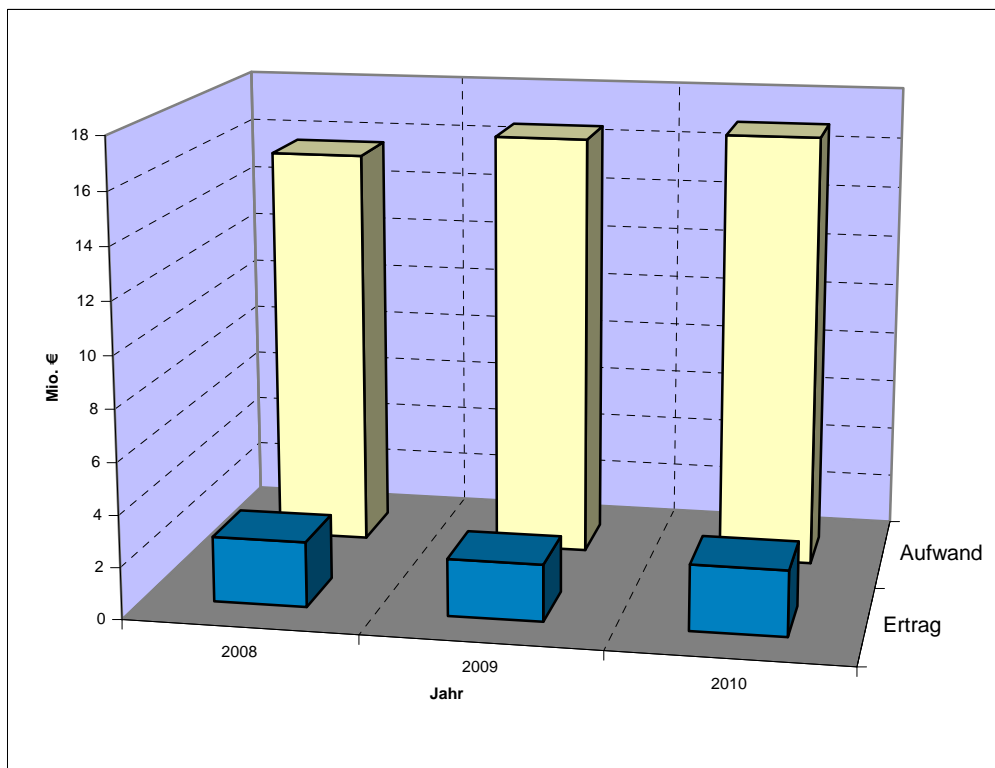


Kommune	Aufwand	Ertrag	Nettoaufwand
Moers	4.137.909 €	588.569 €	3.549.340 €
Dinslaken	2.877.203 €	458.064 €	2.419.139 €
Wesel	3.119.496 €	475.679 €	2.643.818 €
Kamp-Lintfort	1.796.571 €	292.676 €	1.503.895 €
Voerde	1.449.481 €	183.841 €	1.265.640 €
Rheinberg	779.238 €	121.491 €	657.746 €
Hamminkeln	573.008 €	83.077 €	489.930 €
Neuk.-Vluyn	857.460 €	128.387 €	729.074 €
Xanten	504.580 €	71.619 €	432.961 €
Schermbeck	270.880 €	36.786 €	234.094 €
Hünxe	182.908 €	24.150 €	158.758 €
Alpen	206.046 €	40.221 €	165.825 €
Sonsbeck	116.512 €	26.165 €	90.347 €
<b>Insgesamt</b>	<b>16.871.293 €</b>	<b>2.530.725 €</b>	<b>14.340.568 €</b>

\*vorläufiges Jahresergebnis 2010 Stand 31.03.2011

## 2. Grundsicherung a. v. E.

### 2.5 Entwicklung der Erträge und Aufwendungen



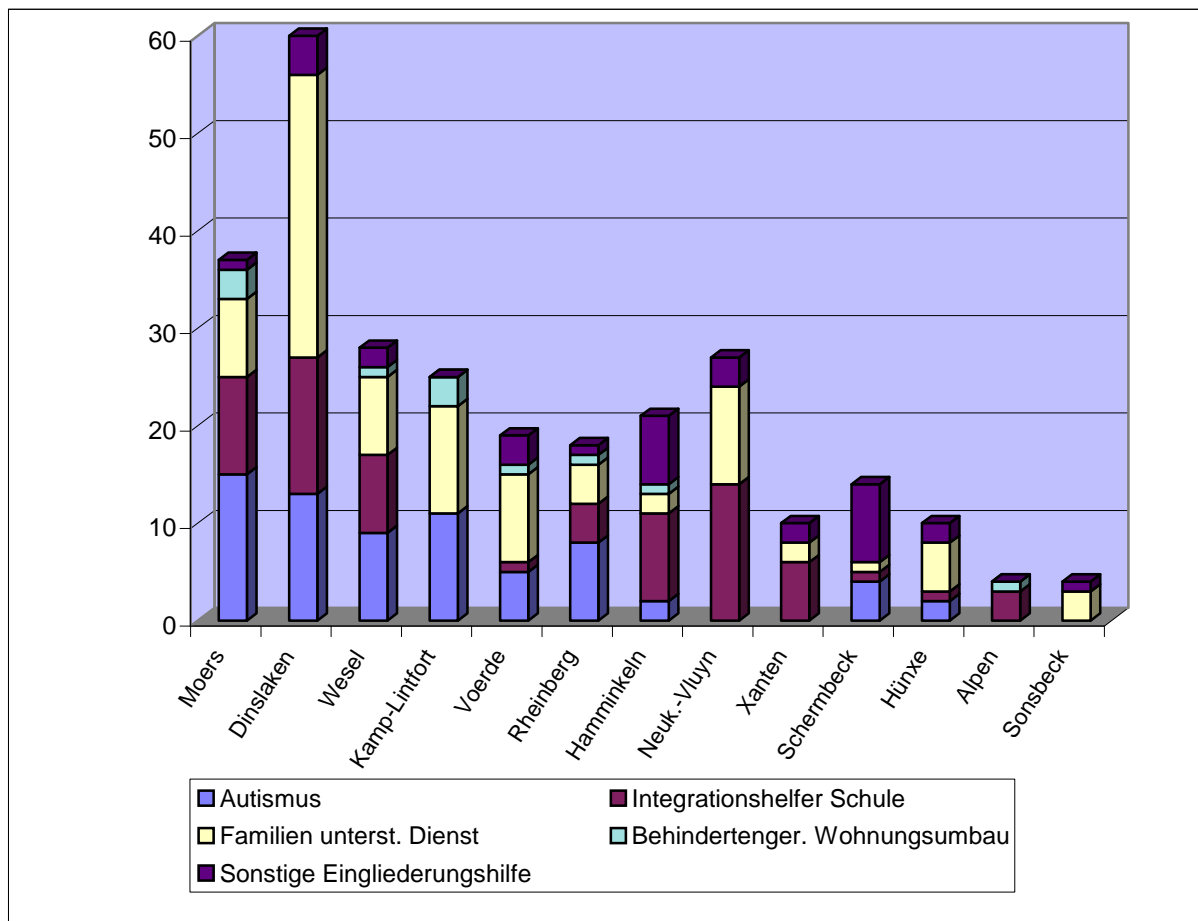
Jahr	Ertrag in €	Veränderung zum Vorjahr in %	Index
2008	2.518.303	+ 0,0 %	100
2009	2.202.263	- 12,5 %	87
2010	2.530.725	+ 14,9 %	100

Jahr	Aufwand in €	Veränderung zum Vorjahr in %	Index
2008	15.629.397	+ 0,0 %	100
2009	16.542.052	+ 5,8 %	106
2010*	16.871.293	+ 2,0 %	108

\*vorläufiges Jahresergebnis 2010 Stand 31.03.2011

### 3. Eingliederungshilfe a. v. E.

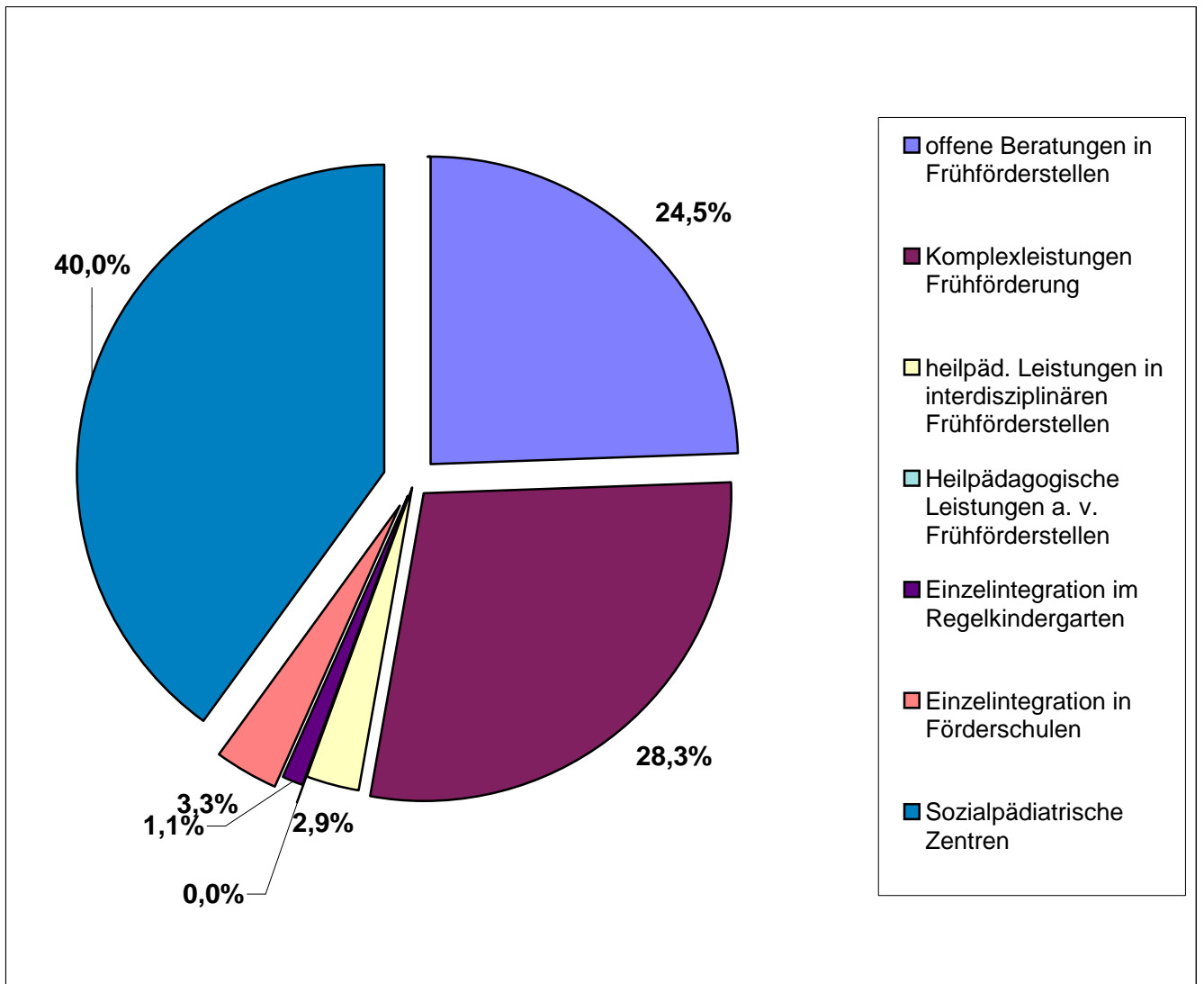
#### 3.1 Leistungsbezieher/innen in Bearbeitung der Kommunen



Hilfeart Kommune	Autismus- spezifische Behand- lungen	Integrations- helfer für allgemeine Schulen	Familien unter- stützender Dienst	Behinderten- gerechter Wohnungs- umbau	Sonstige Eingliederungs- hilfe	Summe je Kommune
Moers	15	10	8	3	1	37
Dinslaken	13	14	29	0	4	60
Wesel	9	8	8	1	2	28
Kamp-Lintfort	11	0	11	3	0	25
Voerde	5	1	9	1	3	19
Rheinberg	8	4	4	1	1	18
Hamminkeln	2	9	2	1	7	31
Neuk.-Vluyn	0	14	10	0	3	17
Xanten	0	6	2	0	2	10
Schermbeck	4	1	1	0	8	14
Hünxe	2	1	5	0	2	10
Alpen	0	3	0	1	0	4
Sonsbeck	0	0	3	0	1	4
<b>insgesamt</b>	<b>69</b>	<b>71</b>	<b>92</b>	<b>11</b>	<b>34</b>	<b>277</b>

### 3. Eingliederungshilfe a. v. E.








#### 3.2 Leistungsbezieher/innen in Bearbeitung des Kreises



Hilfeart	offene Beratungen in Frühförderstellen	Komplexleistungen Frühförderung	heilpäd. Leistungen in interdisziplinären Frühförderstellen	Heilpädagogische Leistungen a. v. Frühförderstellen	Einzelintegration im Regelkindergarten	Einzelintegration in Förderschulen	Sozialpädiatrische Zentren	Summe
Anzahl LB	395	456	46	0	17	53	645	1613

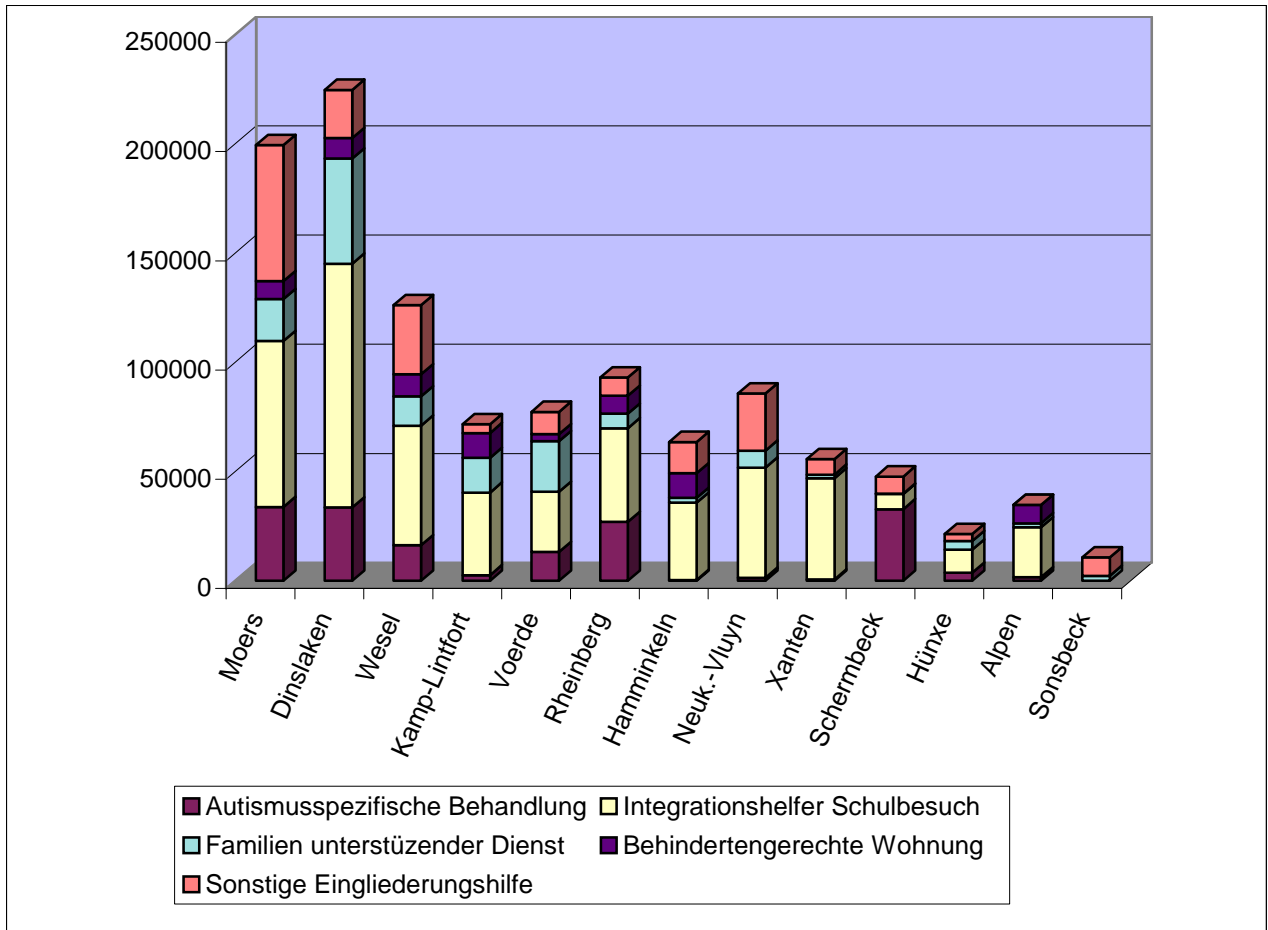
### 3. Eingliederungshilfe a. v. E.

#### 3.3 Legende zu Ziffer 3.2

-  **Offene Beratungen in Frühförderstellen:**  
Beratungsangebot in Frühförderstellen zur Entwicklungseinschätzung von nicht eingeschulden Kindern.
  
-  **Komplexleistungen Frühförderung:**  
Förderung von in der Entwicklung beeinträchtigten noch nicht eingeschulden Kindern sowohl im heilpädagogischen als auch im medizinisch-therapeutischem Bereich durch eine interdisziplinäre Frühförderstelle.
  
-  **heilpädagogische Leistungen in interdisziplinären Frühförderstellen:**  
Heilpädagogische Behandlungen von in der Entwicklung beeinträchtigten, nicht eingeschulden Kindern, die als Solitärleistung durch ausgebildete pädagogische Fachkräfte in Frühförderstellen erbracht werden.
  
-  **Heilpädagogische Leistungen a. v. Frühförderstellen:**  
Heilpädagogische Behandlungen von in der Entwicklung beeinträchtigten Kindern und Jugendlichen, die durch pädagogische Fachkräfte in Praxen erbracht werden.
  
-  **Einzelintegration Regelkindergarten:**  
Integrationshilfen zum Besuch des Regelkindergartens.
  
-  **Einzelintegration in Förderschulen:**  
Integrationshilfen zum Besuch von Förderschulen.
  
-  **Sozialpädiatrische Zentren:**  
Übernahme der Quartalspauschale für nichtärztliches Personal mit pädagogischer Ausbildung für Diagnostik und Behandlung von beeinträchtigten Kindern und Jugendlichen.

### 3. Eingliederungshilfe a. v. E.

#### 3.4 Leistungsarten in Bearbeitung der Kommunen



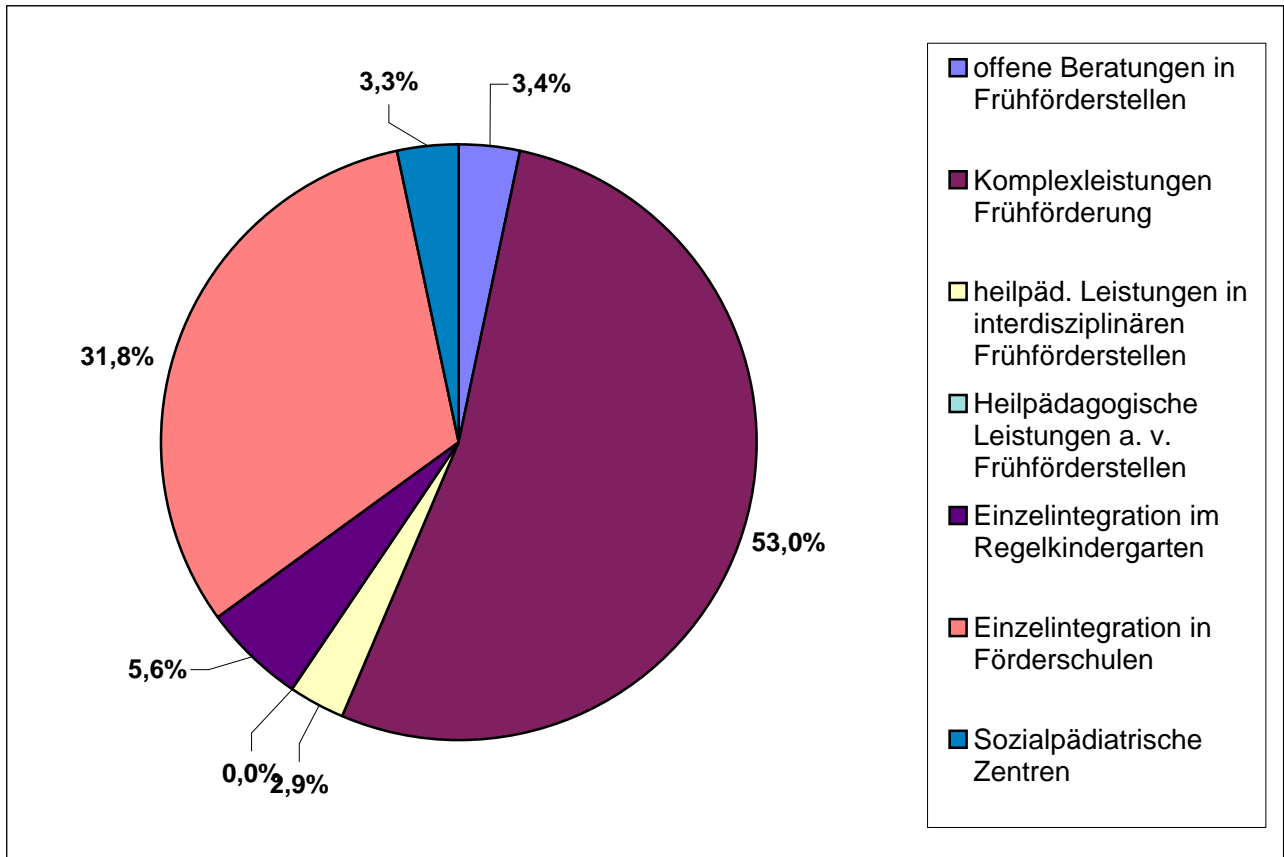
Hilfeart Kommune	Autismus-spezifische Behandlungen	Integrationshelfer für allgemeine Schulen	Familien unterstützender Dienst	Behindertengerechter Wohnungs-umbau	Sonstige Eingliederungs-hilfe	Summe*
Moers	33.815 €	75.977 €	19.146 €	8.201 €	62.285 €	199.423 €
Dinslaken	33.548 €	111.593 €	48.165 €	9.293 €	22.094 €	226.693 €
Wesel	16.250 €	54.748 €	13.451 €	10.069 €	31.610 €	126.128 €
Kamp-Lintfort	2.600 €	37.772 €	15.917 €	11.355 €	4.002 €	71.646 €
Voerde	13.260 €	27.495 €	23.200 €	3.224 €	10.139 €	77.318 €
Rheinberg	27.023 €	42.828 €	6.622 €	8.242 €	8.301 €	93.016 €
Hamminkeln	396 €	35.333 €	2.235 €	11.319 €	14.259 €	63.522 €
Neuk.-Vluyn	1.430 €	50.400 €	7.770 €	0 €	26.169 €	85.769 €
Xanten	600 €	46.336 €	1.666 €	0 €	7.117 €	55.719 €
Schermbeck	32.756 €	6.948 €	154 €	0 €	7.847 €	47.705 €
Hünxe	3.640 €	10.561 €	3.959 €	0 €	3.204 €	21.364 €
Alpen	1.590 €	22.864 €	1.875 €	8.443 €	0 €	34.773 €
Sonsbeck	0 €	0 €	2.312 €	0 €	8.388 €	10.700 €
<b>insgesamt</b>	<b>166.907 €</b>	<b>522.855 €</b>	<b>146.473 €</b>	<b>70.147 €</b>	<b>205.415 €</b>	<b>1.111.797 €</b>

\*Hierbei handelt es sich um die Bruttoaufwendungen. Die Nettoaufwendungen sind aus der Tabelle auf Seite 28 zu ersehen.

\*vorläufiges Jahresergebnis 2010 Stand 31.03.2011

### 3. Eingliederungshilfe a. v. E.

#### 3.5 Leistungsarten in Bearbeitung des Kreises



Hilfeart	offene Beratungen in Frühförderstellen	Komplexleistungen Frühförderung	heilpäd. Leistungen in interdisziplinären Frühförderstellen	Heilpädagogische Leistungen a. v. Frühförderstellen	Einzelintegration im Regelkindergarten	Einzelintegration in Förderschulen	Sozialpädiatrische Zentren	Summe*
unmittelbar Kreis	74.260 €	1.158.950 €	64.382 €	0 €	122.727 €	695.800 €	7.838 €	2.187.457 €

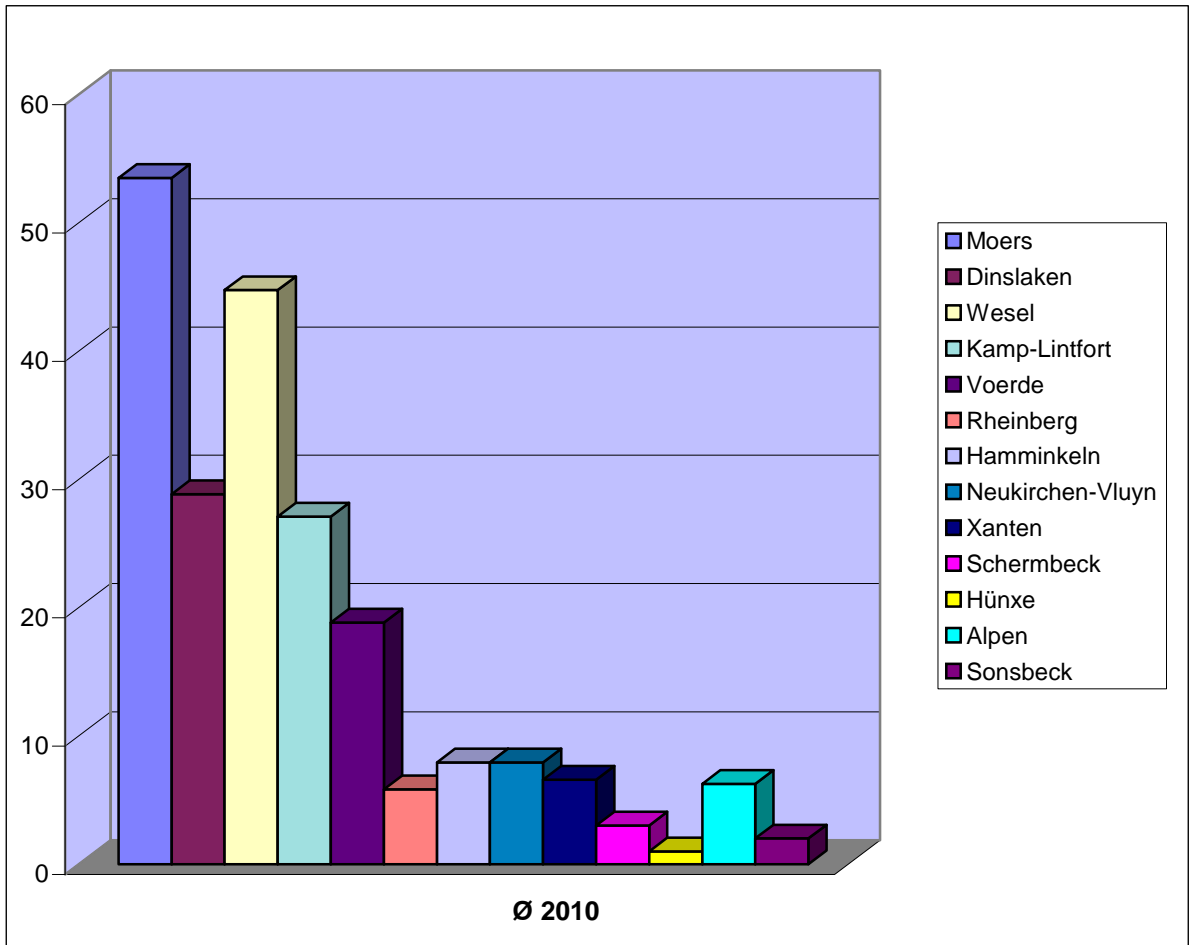
\*Hierbei handelt es sich um die Bruttoaufwendungen. Die Nettoaufwendungen sind aus der Tabelle auf Seite 28 zu ersehen.

\*vorläufiges Jahresergebnis 2010 Stand 31.03.2011



## 4. Hilfe zur Pflege a. v. E.

### 4.1. Anzahl der Leistungsbezieher/innen

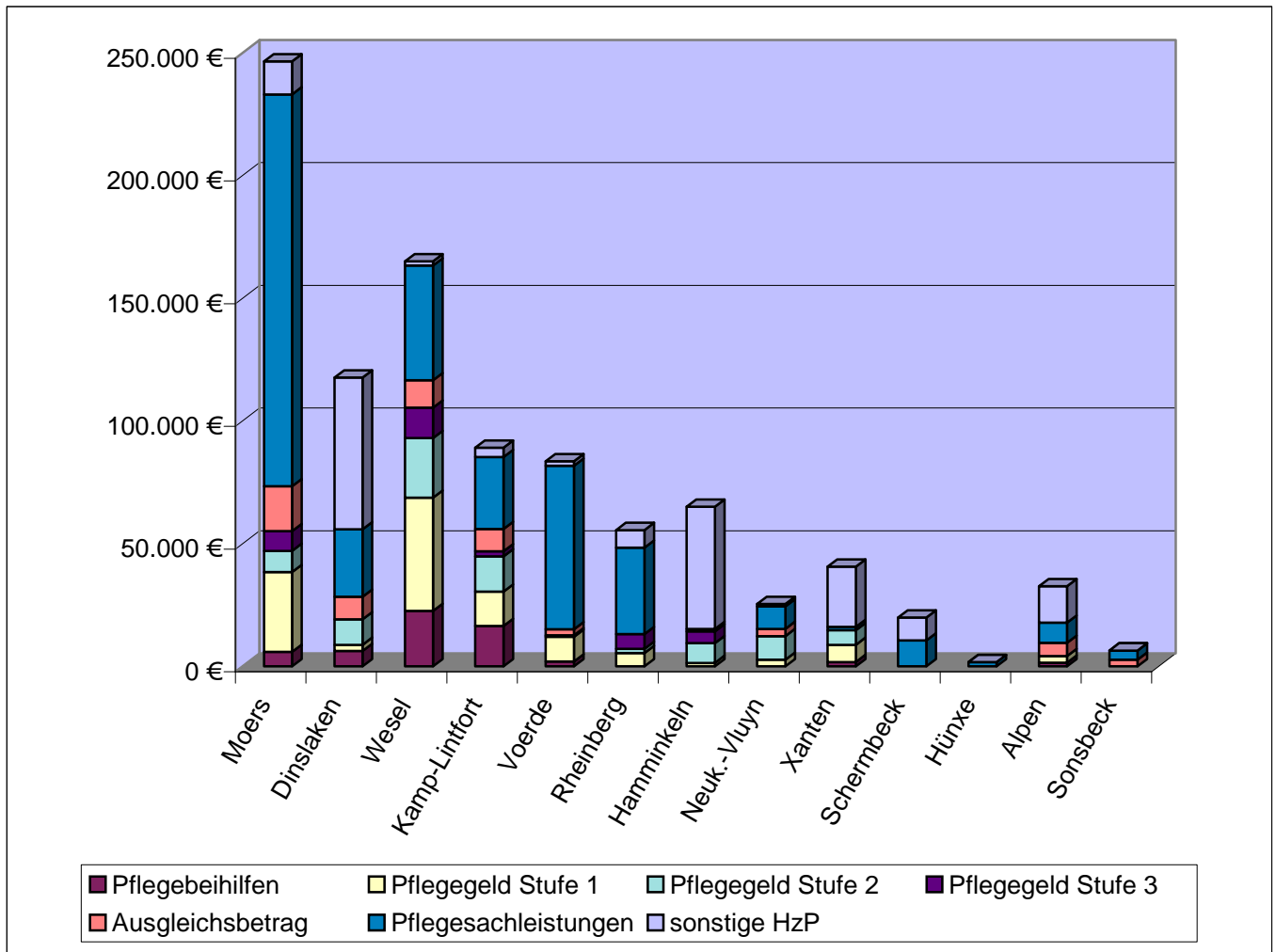


Kommune	1. Quartal	2. Quartal	3. Quartal	4. Quartal	Ø 2010
Moers	55	55	51	53	54
Dinslaken	26	29	29	31	29
Wesel	53	44	38	44	45
Kamp-Lintfort	26	28	29	25	27
Voerde	18	18	19	21	19
Rheinberg	6	6	5	6	6
Hamminkeln	5	5	6	5	5
Neukirchen-Vluyn	8	8	9	8	8
Xanten	5	6	6	9	7
Schermbeck	4	4	3	1	3
Hünxe	1	1	1	1	1
Alpen	7	6	6	5	6
Sonsbeck	2	2	2	2	2
<b>Summe</b>	<b>216</b>	<b>212</b>	<b>206</b>	<b>213</b>	<b>211</b>

kommunalbezogene Ergebnisse wurden gerundet

## 4. Hilfe zur Pflege a. v. E.

### 4.2 Aufwand je Kommune



Hilfeart Kommune	Pflege- beihilfen	Pflegegeld Stufe 1	Pflegegeld Stufe 2	Pflegegeld Stufe 3	Ausgleichs- betrag	Pflegesach- leistungen	sonstige HzP	Aufwand je Kommune*
Moers	5.829 €	32.534 €	8.672 €	7.992 €	18.297 €	159.721 €	13.495 €	246.504 €
Dinslaken	6.185 €	2.558 €	10.320 €	0 €	9.268 €	27.486 €	61.791 €	111.607 €
Wesel	22.514 €	46.157 €	24.350 €	12.306 €	11.230 €	46.764 €	1.760 €	164.992 €
Kamp-Lintfort	16.419 €	14.008 €	14.296 €	2.108 €	9.097 €	29.356 €	3.755 €	89.039 €
Voerde	1.939 €	10.068 €	573 €	0 €	2.514 €	66.607 €	1.792 €	83.495 €
Rheinberg	0 €	5.400 €	1.720 €	5.945 €	0 €	35.263 €	7.156 €	55.484 €
Hamminkeln	0 €	1.367 €	8.010 €	4.795 €	0 €	995 €	49.836 €	65.002 €
Neuk.-Vluyn	0 €	2.701 €	9.608 €	0 €	2.952 €	9.134 €	991 €	25.385 €
Xanten	1.756 €	6.975 €	6.000 €	0 €	0 €	1.349 €	24.524 €	40.604 €
Schermbeck	0 €	0 €	0 €	0 €	0 €	10.521 €	9.288 €	19.809 €
Hünxe	0 €	0 €	0 €	0 €	0 €	1.728 €	0 €	1.728 €
Alpen	1.449 €	2.677 €	0 €	0 €	5.376 €	8.289 €	14.846 €	32.636 €
Sonsbeck	0 €	0 €	0 €	0 €	2.644 €	3.775 €	0 €	6.420 €
<b>insgesamt</b>	<b>56.091 €</b>	<b>124.443 €</b>	<b>83.549 €</b>	<b>33.147 €</b>	<b>61.379 €</b>	<b>400.986 €</b>	<b>89.107 €</b>	<b>948.702 €</b>

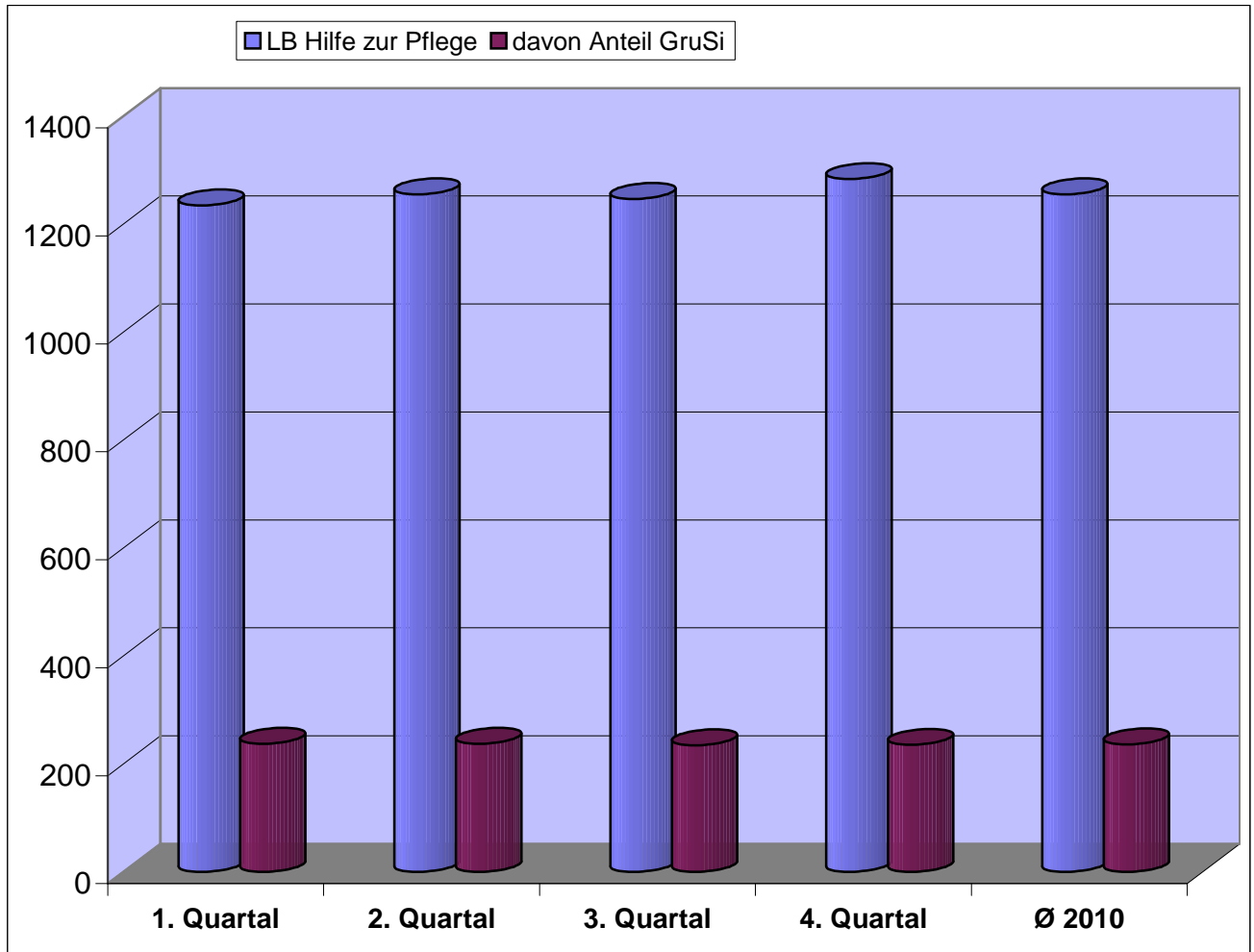
\*Hierbei handelt es sich um die Bruttoaufwendungen. Die Nettoaufwendungen sind aus der Tabelle auf Seite 28 zu ersehen.

\*vorläufiges Jahresergebnis 2010 Stand 31.03.2011

## 5. Hilfen in Einrichtungen

### 5.1 Hilfe zur Pflege

#### 5.1. Anzahl der Leistungsbezieher/innen (LB)



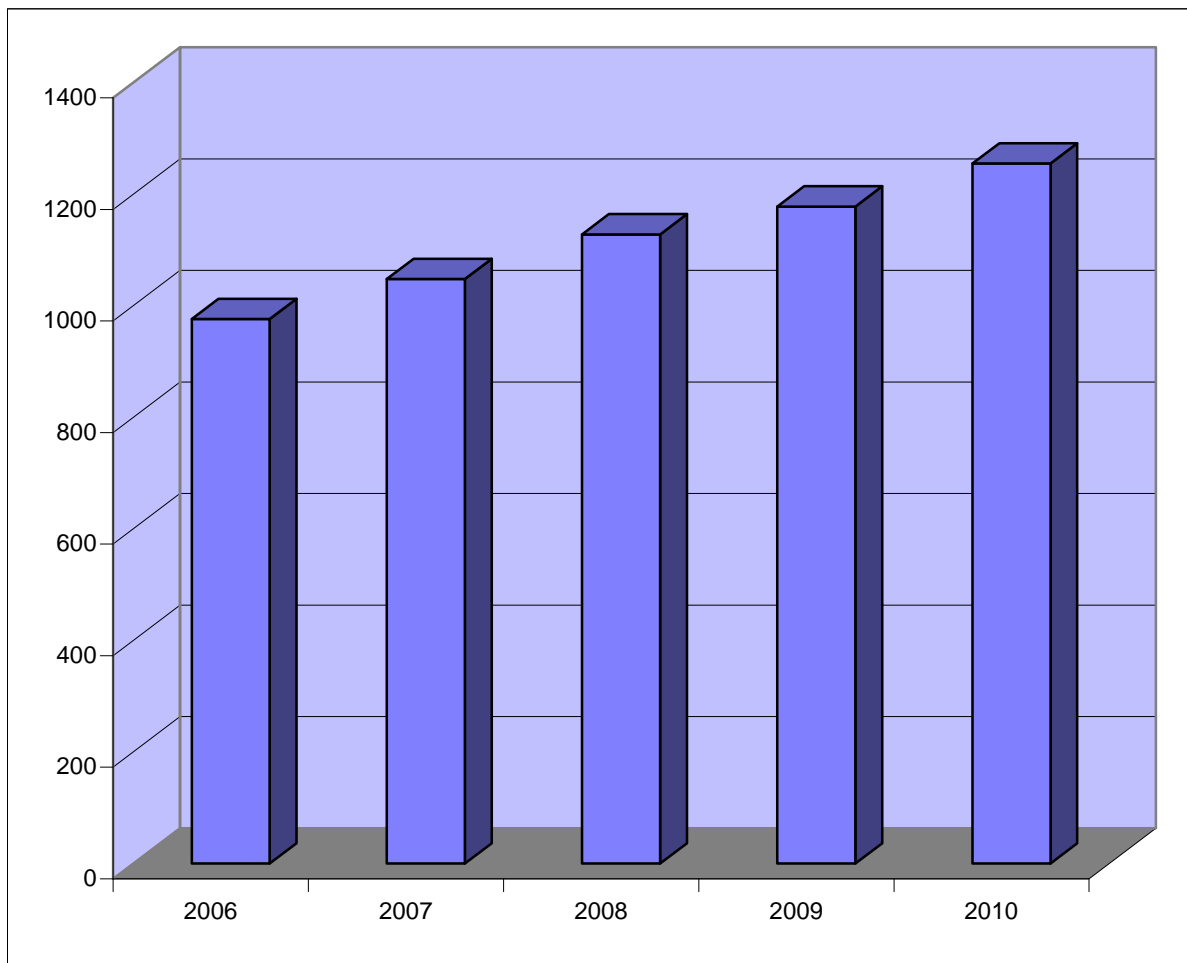
Kommune	1. Quartal		2. Quartal		3. Quartal		4. Quartal		Ø 2010	
	LB Hilfe zur Pflege	davon Anteil GruSi	LB Hilfe zur Pflege	davon Anteil GruSi	LB Hilfe zur Pflege	davon Anteil GruSi	LB Hilfe zur Pflege	davon Anteil GruSi	LB Hilfe zur Pflege	davon Anteil GruSi
Moers	290	39	299	42	300	40	311	44	300	42
Dinslaken	170	23	181	27	180	28	177	27	177	26
Wesel	201	45	199	45	200	46	208	43	202	45
Kamp-Lintfort	148	30	149	30	151	33	154	32	150	31
Voerde	93	14	97	14	94	13	98	12	96	13
Rheinberg	67	20	64	22	67	23	72	25	67	23
Hamminkeln	44	12	46	10	40	9	42	9	43	10
Neukirchen-Vluyn	76	14	79	15	77	14	79	14	78	14
Xanten	47	9	46	9	45	10	49	11	47	10
Schermbeck	36	23	36	16	36	11	38	12	37	15
Hünxe	19	3	19	3	17	3	17	2	18	3
Alpen	25	3	23	2	22	2	21	2	23	2
Sonsbeck	18	2	17	2	17	2	17	2	17	2
<b>kreisweit</b>	<b>1234</b>	<b>237</b>	<b>1255</b>	<b>237</b>	<b>1246</b>	<b>234</b>	<b>1283</b>	<b>235</b>	<b>1255</b>	<b>236</b>

\*kommunalbezogene Ergebnisse wurden gerundet

## 5. Hilfen in Einrichtungen

### 5.1 Hilfe zur Pflege

#### 5.1.2 Entwicklung der Anzahl der LB ab 2006

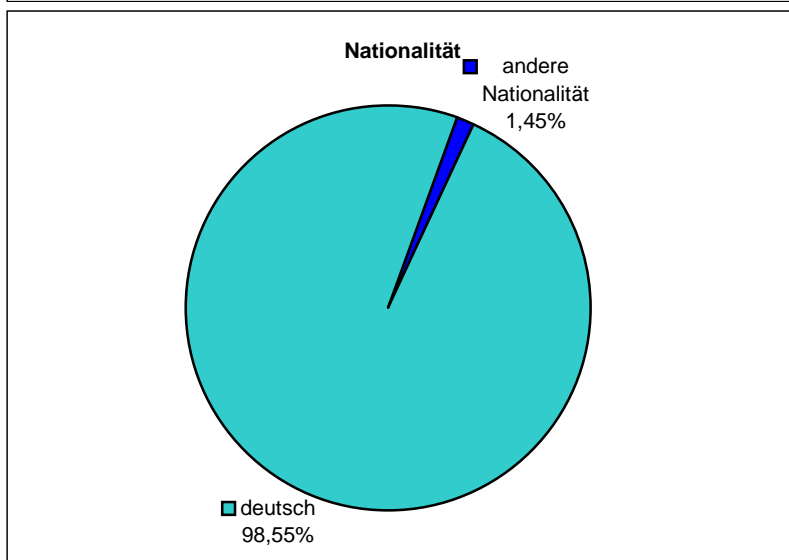
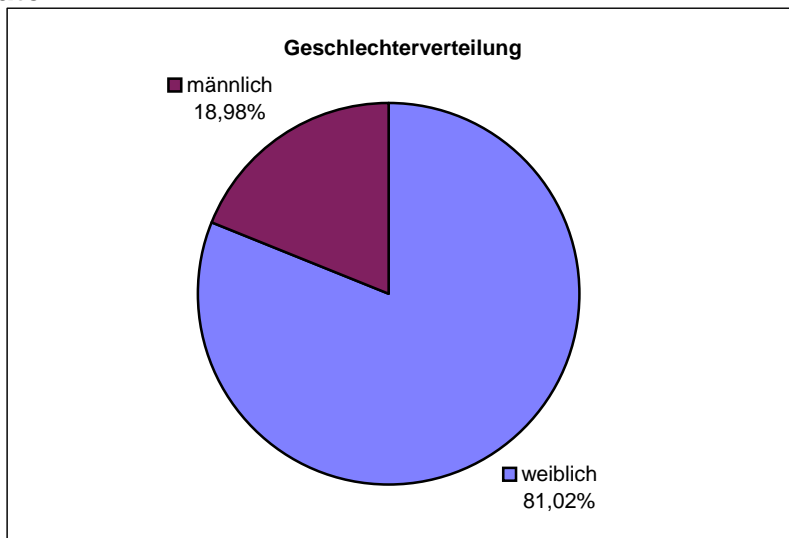


Kommune	2006	2007	2008	2009	2010
Moers	213	225	264	283	300
Dinslaken	140	147	158	165	177
Wesel	158	170	179	178	202
Kamp-Lintfort	128	142	151	147	150
Voerde	58	66	66	82	96
Rheinberg	57	62	72	66	67
Hamminkeln	74	72	74	79	43
Neukirchen-Vluyn	35	35	29	34	78
Xanten	32	38	40	45	47
Schermbeck	30	32	33	35	37
Hünxe	12	12	15	17	18
Alpen	21	26	26	27	23
Sonsbeck	19	21	21	20	17
<b>kreisweit</b>	<b>976</b>	<b>1048</b>	<b>1128</b>	<b>1178</b>	<b>1255</b>

## 5. Hilfen in Einrichtungen

### 5.1 Hilfe zur Pflege

#### 5.1.3 Strukturdaten

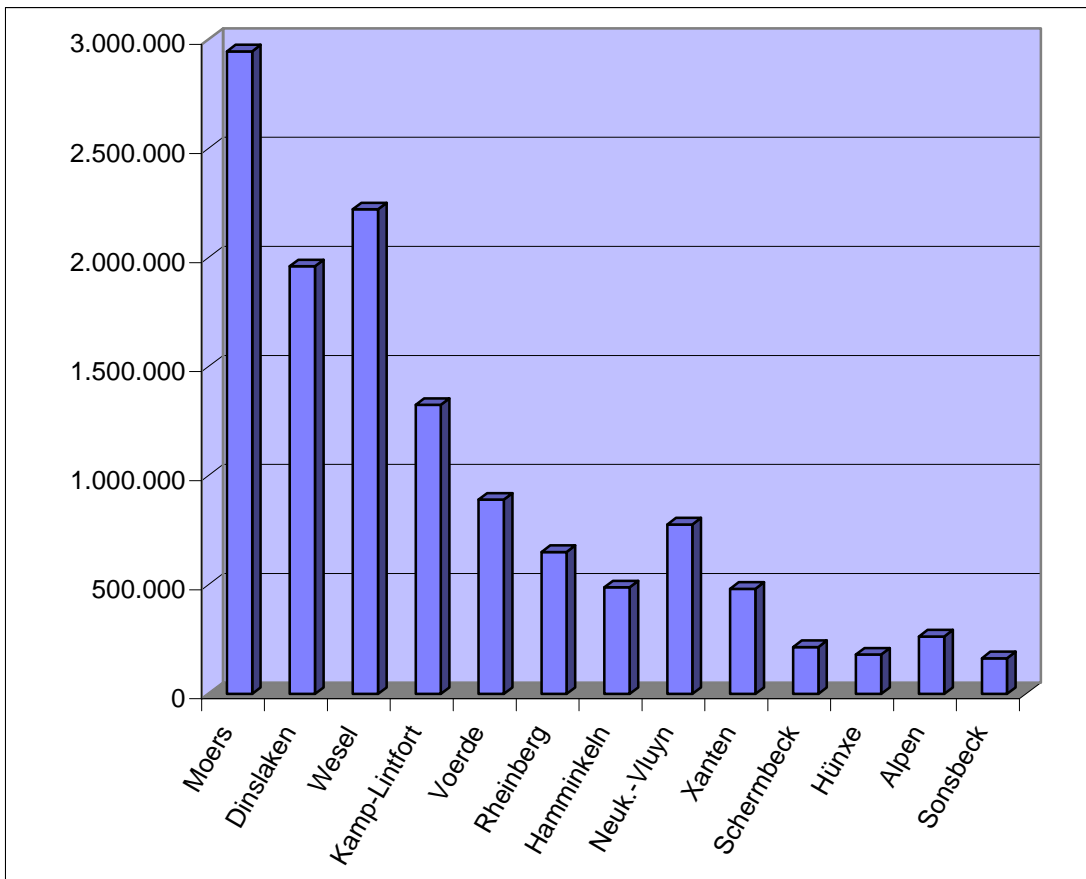


Kommune	weiblich	männlich	andere Nationalität	deutsch
Moers	238	62	8	292
Dinslaken	135	42	2	175
Wesel	169	33	3	199
Kamp-Lintfort	127	23	4	147
Voerde	78	17	0	96
Rheinberg	52	16	0	68
Haminkeln	34	10	0	43
Neuk.-Vluyn	66	12	0	78
Xanten	40	6	0	47
Schermbeck	30	7	0	37
Hünxe	13	5	0	18
Alpen	19	3	1	22
Sonsbeck	15	2	0	17
<b>Insgesamt</b>	<b>1.016</b>	<b>238</b>	<b>18</b>	<b>1.236</b>

## 5. Hilfen in Einrichtungen

### 5.1 Hilfe zur Pflege

#### 5.1.4 Nettoaufwand je Kommune



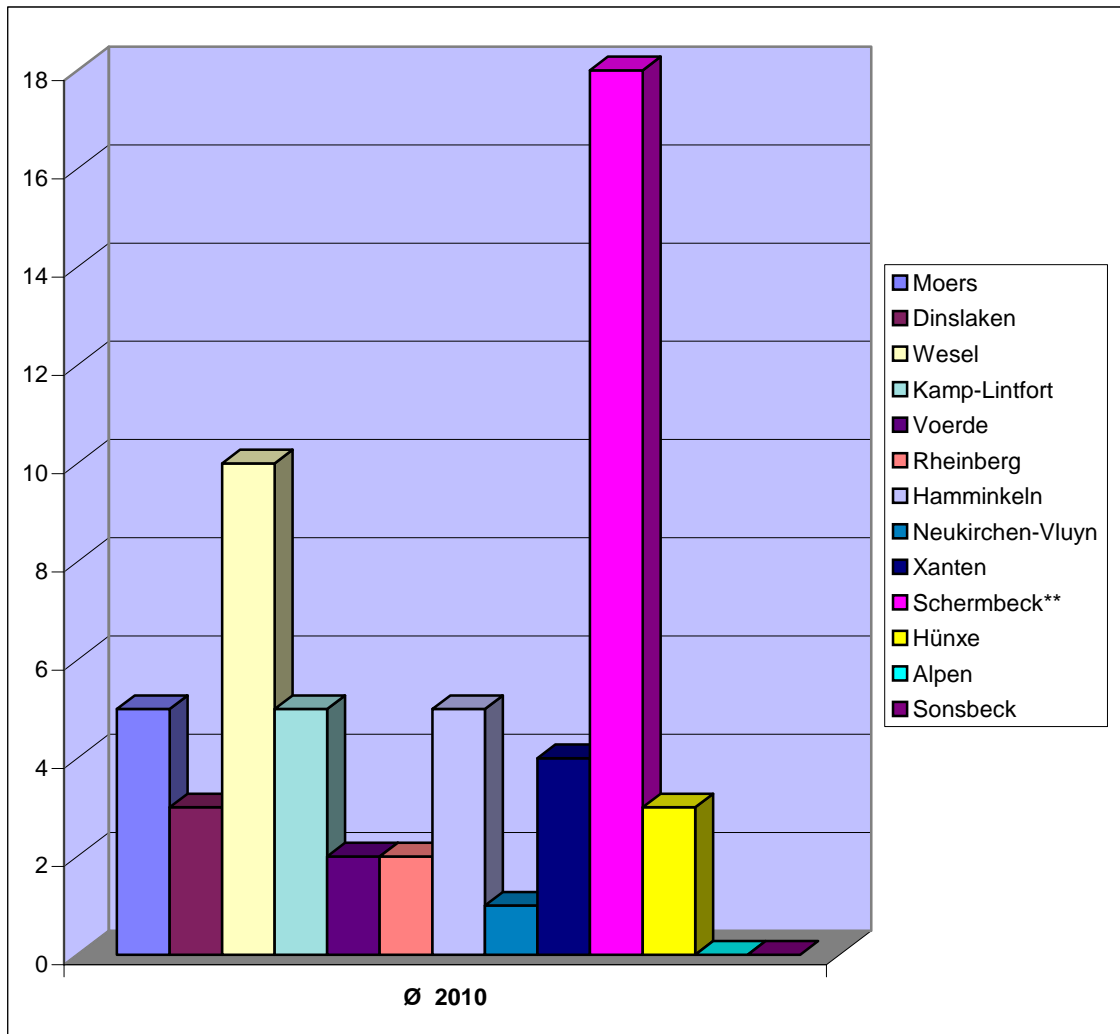
Kommune	Aufwand	Ertrag	Nettoaufwand
Moers	3.219.606 €	273.215 €	2.946.391 €
Dinslaken	2.035.996 €	75.014 €	1.960.981 €
Wesel	2.466.896 €	244.483 €	2.222.413 €
Kamp-Lintfort	1.515.627 €	189.840 €	1.325.786 €
Voerde	1.005.766 €	115.001 €	890.765 €
Rheinberg	806.659 €	155.471 €	651.187 €
Hamminkeln	557.117 €	68.571 €	488.546 €
Neuk.-Vluyn	842.841 €	65.446 €	777.395 €
Xanten	511.980 €	29.786 €	482.195 €
Schermbeck	559.473 €	344.340 €	215.133 €
Hünxe	232.369 €	51.434 €	180.935 €
Alpen	323.174 €	59.470 €	263.704 €
Sonsbeck	173.226 €	9.328 €	163.898 €
<b>Insgesamt</b>	<b>14.250.728 €</b>	<b>1.681.400 €</b>	<b>12.569.328 €</b>

\*vorläufiges Jahresergebnis 2010 Stand 31.03.2011

## 5. Hilfen in Einrichtungen

### 5.2 Hilfe zum Lebensunterhalt

#### 5.2.1 Anzahl der Leistungsbezieher/innen (LB)



Kommune	1. Quartal	2. Quartal	3. Quartal	4. Quartal	Ø 2010
Moers	5	5	5	5	5
Dinslaken	3	3	2	2	3
Wesel	10	10	10	11	10
Kamp-Lintfort	4	5	5	5	5
Voerde	2	2	3	2	2
Rheinberg	2	2	2	2	2
Hamminkeln	5	5	5	5	5
Neukirchen-Vluyn	0	0	1	1	1
Xanten	4	4	4	4	4
Schermbeck**	18	18	19	18	18
Hünxe	3	3	3	3	3
Alpen	0	0	0	0	0
Sonsbeck	0	0	0	0	0
<b>Summe</b>	<b>56</b>	<b>57</b>	<b>59</b>	<b>58</b>	<b>58</b>

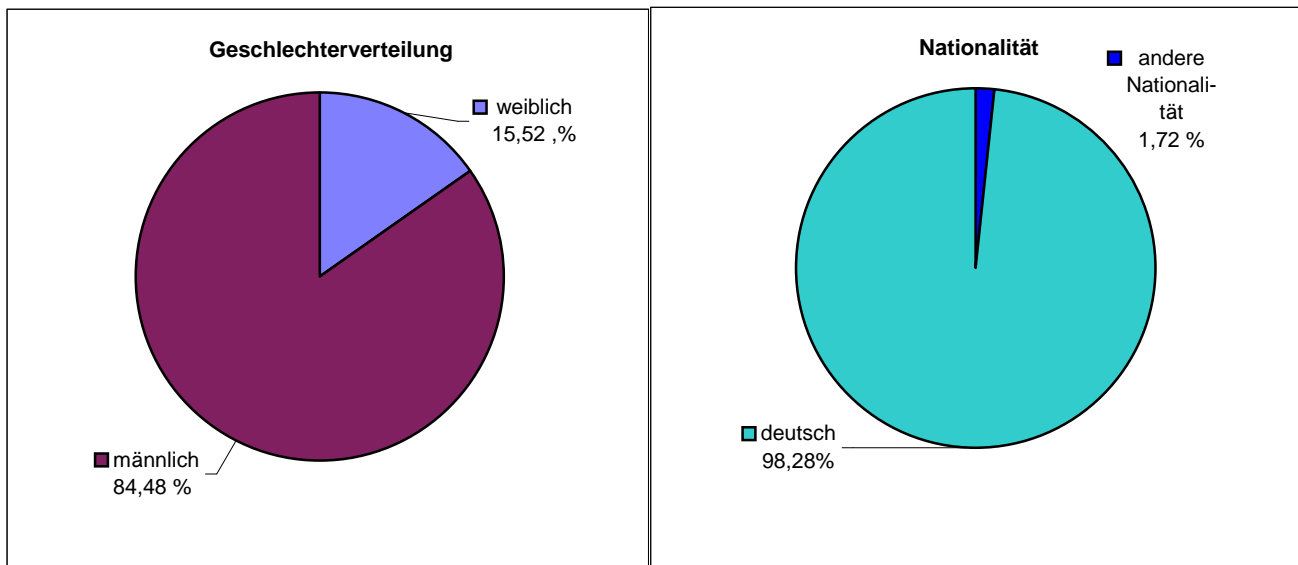
\*kommunalbezogene Ergebnisse wurden gerundet

\*\*erhöhte Fallzahlen bedingt durch die Einrichtung Lühlerheim

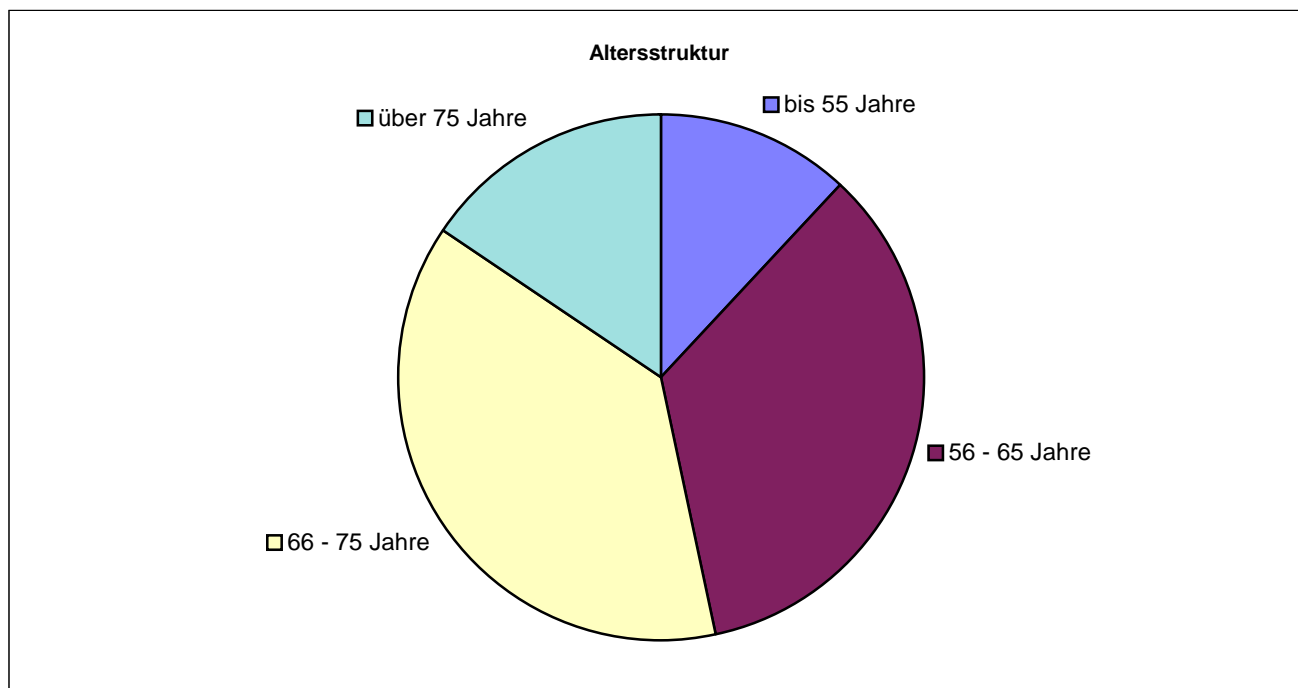
## 5. Hilfen in Einrichtungen

### 5.2 Hilfe zum Lebensunterhalt

#### 5.2.2 Strukturdaten



weiblich	männlich	andere Nationalität	deutsch
9	49	1	57



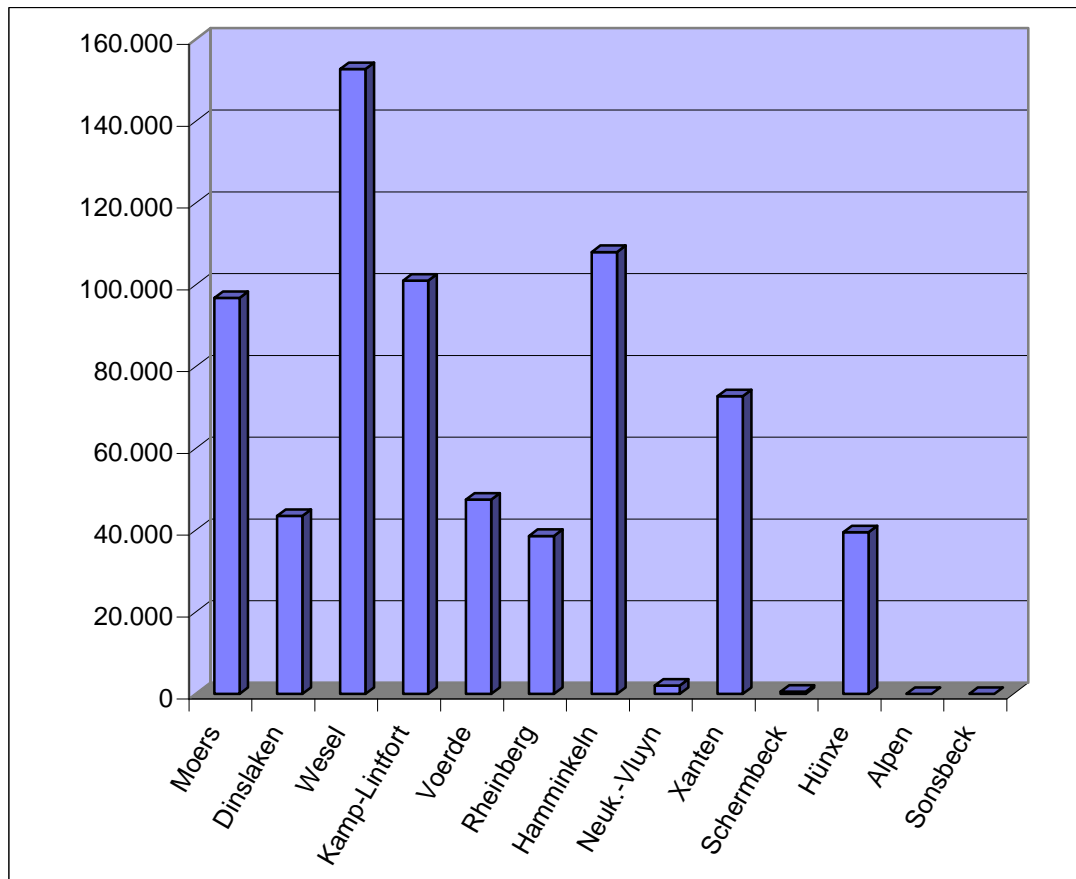
Alterstruktur	Ø 2010
bis 55 Jahre	7
56-65 Jahre	20
66-75 Jahre	22
über 75 Jahre	9



## 5. Hilfen in Einrichtungen

### 5.2 Hilfe zum Lebensunterhalt

#### 5.2.3 Nettoaufwand je Kommune

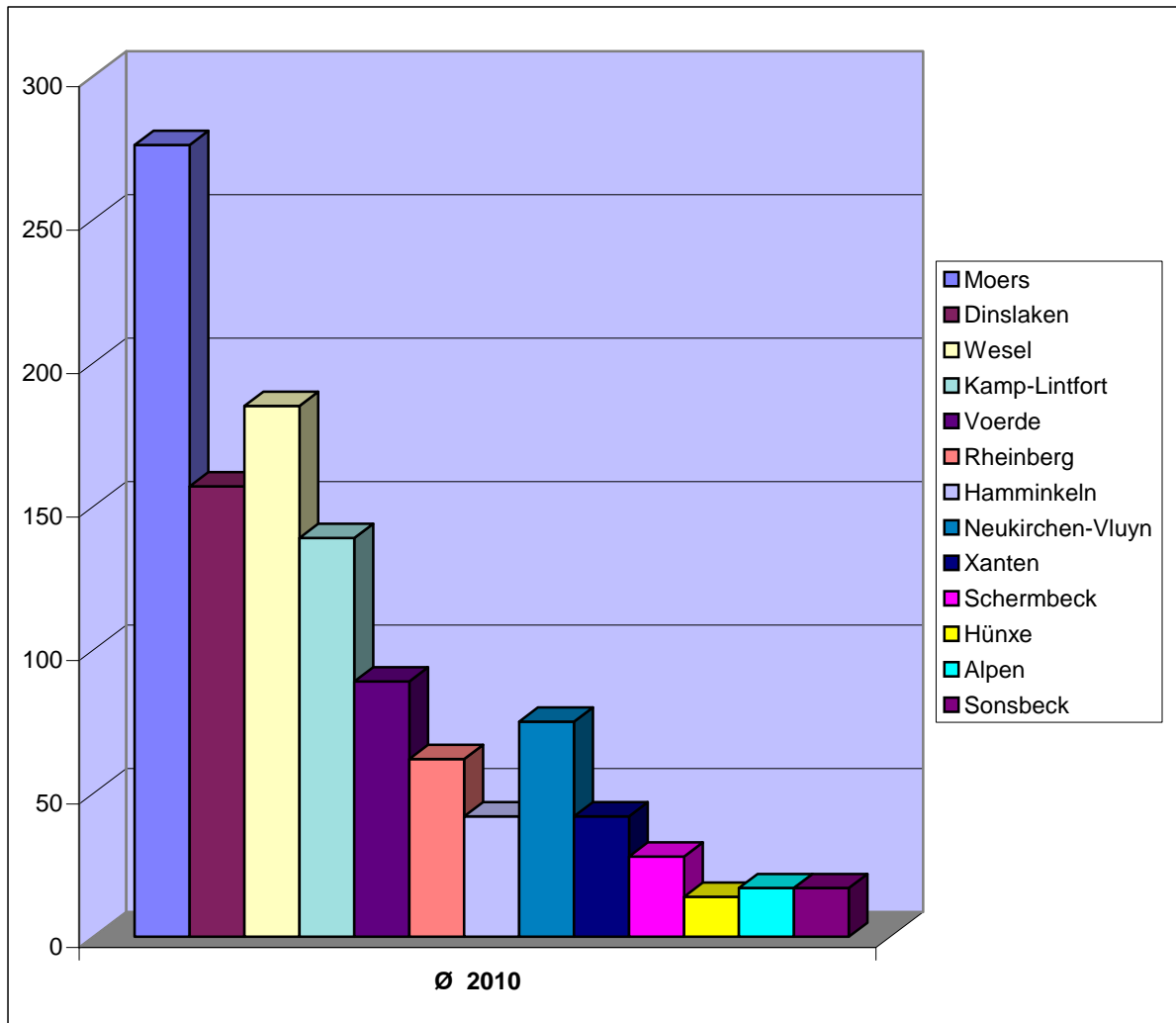


Kommune	Aufwand	Ertrag	Nettoaufwand
Moers	101.194 €	4.369 €	96.824 €
Dinslaken	43.545 €	0 €	43.545 €
Wesel	153.738 €	959 €	152.778 €
Kamp-Lintfort	102.754 €	1.705 €	101.048 €
Voerde	48.844 €	1.327 €	47.516 €
Rheinberg	39.149 €	527 €	38.623 €
Hamminkeln	108.281 €	222 €	108.059 €
Neuk.-Vluyn	2.138 €	96 €	2.043 €
Xanten	75.132 €	2.350 €	72.782 €
Schermbeck	347.118 €	346.561 €	557 €
Hünxe	39.515 €	0 €	39.515 €
Alpen	0 €	0 €	0 €
Sonsbeck	0 €	0 €	0 €
<b>Insgesamt</b>	<b>1.061.408 €</b>	<b>358.116 €</b>	<b>703.292 €</b>

## 5. Hilfen in Einrichtungen

### 5.3 Pflegewohngeld

#### 5.3.1. Anzahl der Leistungsbezieher/innen mit Anspruch auf Sozialhilfe



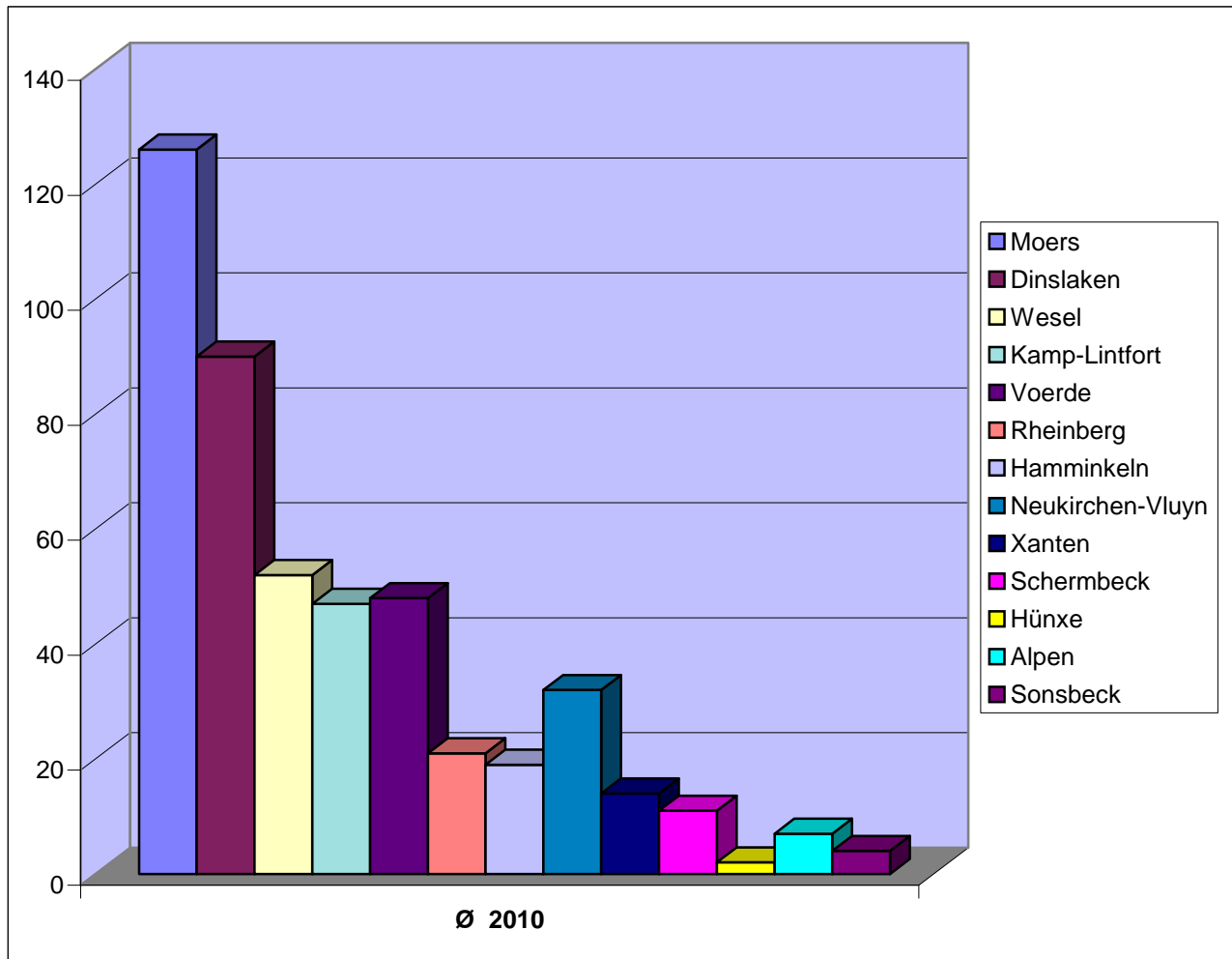
Kommune	1. Quartal	2. Quartal	3. Quartal	4. Quartal	Ø 2010
Moers	264	274	277	289	276
Dinslaken	150	161	160	155	157
Wesel	182	180	184	193	185
Kamp-Lintfort	136	137	140	143	139
Voerde	86	91	88	92	89
Rheinberg	61	58	61	68	62
Hamminkeln	43	45	39	41	42
Neukirchen-Vluyn	74	76	73	76	75
Xanten	42	41	40	44	42
Schermbeck	28	28	28	29	28
Hünxe	15	15	13	14	14
Alpen	18	17	16	16	17
Sonsbeck	18	17	17	17	17
Kreis Wesel	122	126	128	133	127
Summe	1.239	1.266	1.265	1.310	1.270

kommunalbezogene Ergebnisse wurden gerundet

## 5. Hilfen in Einrichtungen

### 5.3 Pflegewohngeld

#### 5.3.2 Anzahl der Leistungsbezieher/innen ohne Anspruch auf Sozialhilfe



Kommune	1. Quartal	2. Quartal	3. Quartal	4. Quartal	Ø 2010
Moers	120	129	128	126	126
Dinslaken	89	86	91	94	90
Wesel	53	53	52	50	52
Kamp-Lintfort	45	44	49	48	47
Voerde	36	48	51	56	48
Rheinberg	24	21	21	19	21
Haminkeln	16	16	23	22	19
Neukirchen-Vluyn	35	31	31	31	32
Xanten	12	12	16	17	14
Schermbeck	11	11	11	10	11
Hünxe	6	0	0	1	2
Alpen	4	8	9	8	7
Sonsbeck	3	5	4	3	4
Kreis Wesel*	12	17	19	17	16
<b>Summe</b>	<b>466</b>	<b>481</b>	<b>504</b>	<b>503</b>	<b>489</b>

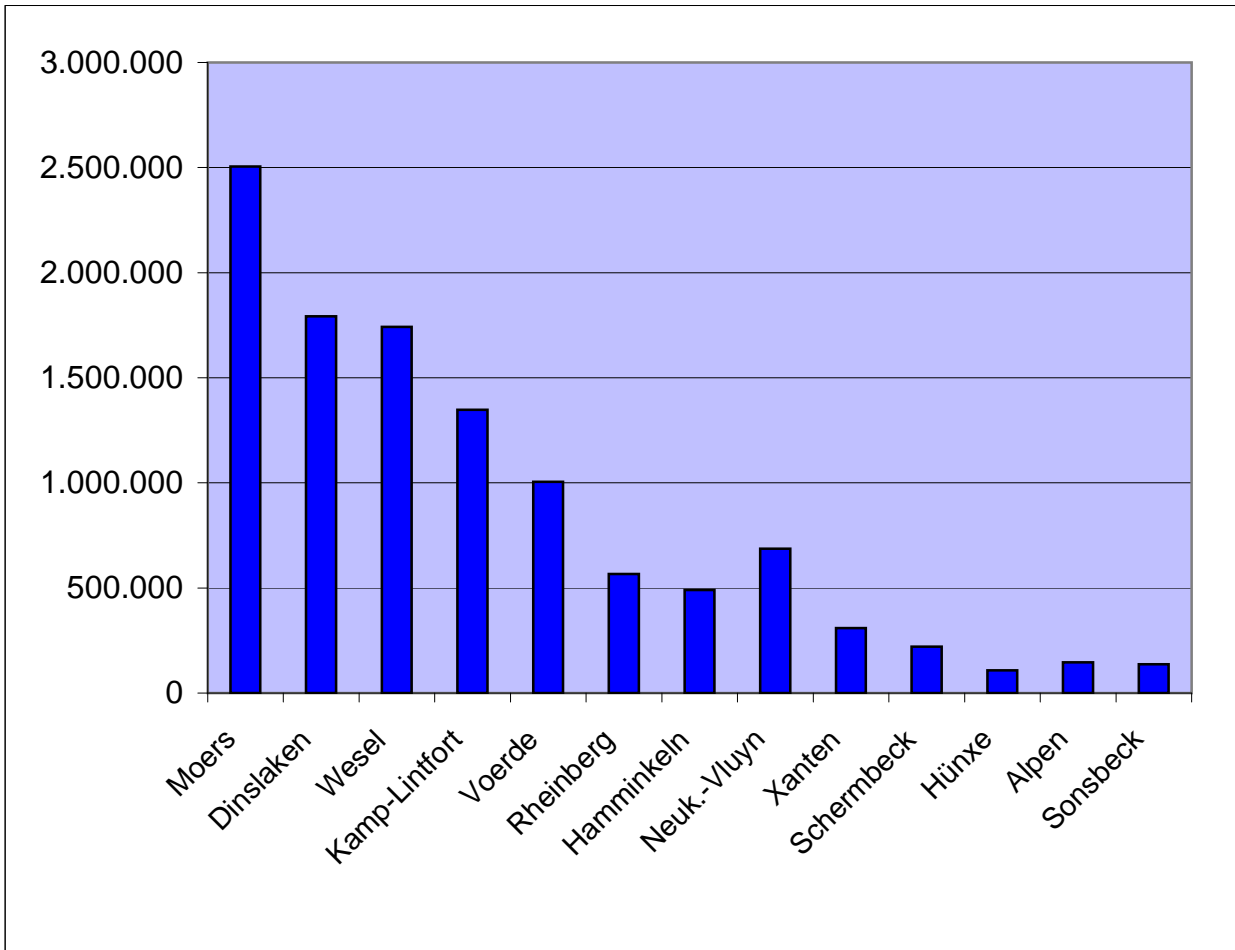
kommunalbezogene Ergebnisse wurden gerundet

\*Die Gewährung von Pflegewohngeld für über 65-jährige wurde ab 1.1.2009 für Neufälle und ab 1.4.2009 für lfd. Fälle auf die kreisangehörigen Kommunen delegiert.

## 5. Hilfen in Einrichtungen

### 5.3 Pflegewohngeld

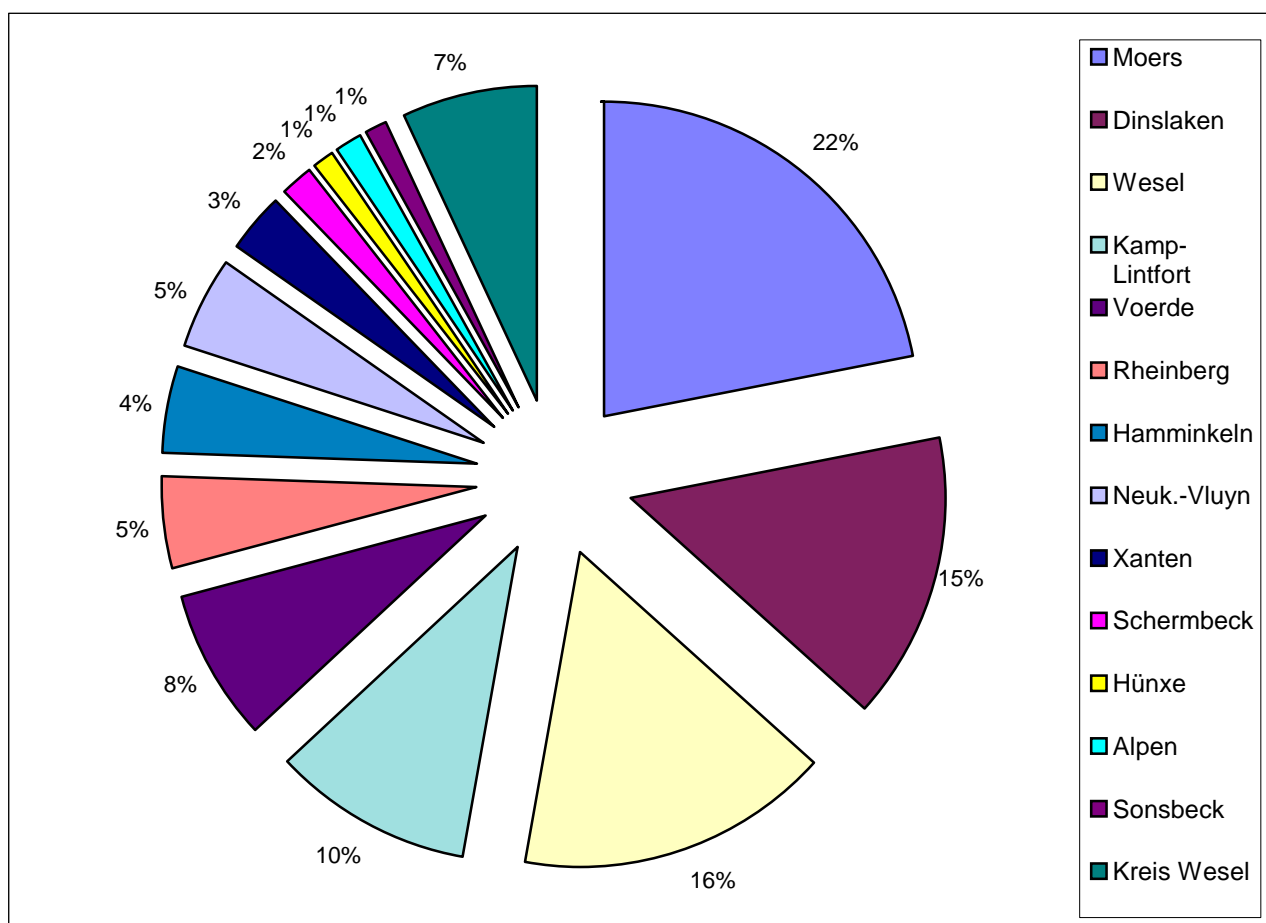
#### 5.3.3 Aufwand und Ertrag je Kommune



Aufwand/Ertrag Kommune	Aufwand Pflegewohngeld	Ertrag Pflegewohngeld	Nettoaufwand
Moers	2.565.434 €	60.011 €	2.505.422 €
Dinslaken	1.859.398 €	67.426 €	1.791.973 €
Wesel	1.801.108 €	58.685 €	1.742.424 €
Kamp-Lintfort	1.397.474 €	49.820 €	1.347.653 €
Voerde	1.049.651 €	44.422 €	1.005.229 €
Rheinberg	589.282 €	23.281 €	566.000 €
Hamminkeln	508.496 €	18.771 €	489.725 €
Neuk.-Vluyn	711.286 €	24.476 €	686.810 €
Xanten	315.307 €	6.179 €	309.128 €
Schermbeck	228.400 €	8.219 €	220.181 €
Hünxe	111.808 €	3.662 €	108.146 €
Alpen	151.278 €	5.741 €	145.537 €
Sonsbeck	141.262 €	3.675 €	137.587 €
Kreis Wesel	1.010.769 €	18.146 €	992.623 €
<b>insgesamt</b>	<b>12.440.953 €</b>	<b>392.515 €</b>	<b>12.048.438 €</b>

\*vorläufiges Jahresergebnis 2010 Stand 31.03.2011

## 6. Zusammenfassung der Nettoaufwendungen je Kommune/Kreis



Kommune	Hilfe zum Lebensunterhalt a.v.E.	Grund-sicherung a.v.E.	Eingliederungshilfe a.v.E.	Hilfe zur Pflege a.v.E.	Hilfen in Einrichtungen	Netto-aufwendungen je Kommune
Moers	341.857 €	3.549.340 €	173.656 €	245.518 €	5.548.638 €	<b>9.859.008 €</b>
Dinslaken	80.563 €	2.419.139 €	224.693 €	117.607 €	3.796.499 €	<b>6.638.501 €</b>
Wesel	299.351 €	2.643.818 €	124.724 €	147.227 €	4.117.615 €	<b>7.332.734 €</b>
Kamp-Lintfort	176.169 €	1.503.895 €	71.646 €	73.029 €	2.774.488 €	<b>4.599.227 €</b>
Voerde	95.092 €	1.265.640 €	77.318 €	83.343 €	1.943.510 €	<b>3.464.903 €</b>
Rheinberg	54.995 €	657.746 €	93.016 €	54.628 €	1.255.810 €	<b>2.116.196 €</b>
Hamminckeln	78.216 €	729.074 €	63.542 €	64.162 €	1.086.330 €	<b>2.021.324 €</b>
Neuk.-Vluyn	48.627 €	489.930 €	85.769 €	25.385 €	1.466.247 €	<b>2.115.958 €</b>
Xanten	29.016 €	432.961 €	55.719 €	11.786 €	864.105 €	<b>1.393.587 €</b>
Schermbek	52.184 €	234.094 €	44.545 €	19.809 €	435.872 €	<b>786.504 €</b>
Hünxe	15.778 €	158.758 €	21.032 €	728 €	328.596 €	<b>524.892 €</b>
Alpen	1.095 €	165.825 €	34.773 €	31.064 €	409.241 €	<b>641.998 €</b>
Sonsbeck	53.551 €	90.347 €	10.700 €	6.420 €	301.485 €	<b>462.503 €</b>
<b>Kommunen Ø</b>	<b>1.326.493 €</b>	<b>14.340.568 €</b>	<b>1.081.132 €</b>	<b>880.707 €</b>	<b>24.328.25 €</b>	<b>41.957.335 €</b>
Kreis Wesel	0 €	0 €	2.133.375 €	0 €	992.623 €	<b>3.125.999 €</b>
<b>Summe</b>	<b>1.326.493 €</b>	<b>14.340.568 €</b>	<b>3.214.508 €</b>	<b>880.707 €</b>	<b>25.321.59 €</b>	<b>45.083.334 €</b>

\*vorläufiges Jahresergebnis 2010 Stand 31.03.2011