



Straßen.NRW.

Landesbetrieb Straßenbau Nordrhein-Westfalen

Landesbetrieb Straßenbau Nordrhein-Westfalen
Regionalniederlassung Niederrhein - Außenstelle Wesel
Postfach 100223 · 46463 Wesel

**Regionalniederlassung Niederrhein
Außenstelle Wesel**

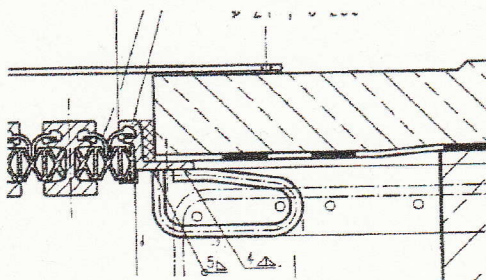
Kontakt: Herr Reinsch
Telefon: 02803-8046714, Mobil: 0172-2028813
Fax: 02803-4046720
E-Mail: helmut.reinsch@strassen.nrw.de
Zeichen: 49/8006/B 587 Neubau Rheinbrücke
(Bei Antworten bitte angeben.)
Datum: 14.10.2011

Neubau Rheinbrücke Wesel, Fahrbahnübergänge

Sehr geehrter Herr

wir freuen uns, dass die Radwege der neuen Rheinbrücke Wesel Ihre Zustimmung finden. Die von Ihnen angesprochenen und mit Bildern dokumentierten Kanten befindet sich an den Fahrbahnübergängen des Bauwerks.

Auf Ihr Schreiben hin habe ich die Kantenhöhen überprüft. Eine Höhe von 3 cm konnte ich nicht messen. Von mir wurden weniger als 2 cm gemessen. Dass Sie die Kanten beim Überfahren spüren ist sicherlich richtig, bauartbedingt aber leider nicht zu ändern.



Die nebenstehende Zeichnung verdeutlicht die technische Ausführung.

Es handelt sich einmal um eine Absenkung im Beton und um die Abdeckbleche des Fahrbahnübergangs im Gesims- und Kappenbereich.

Die Absenkung im Beton ist notwendig um für die Abdeckbleche des Fahrbahnübergangs den Verschub, verursacht durch die Längenausdehnung der Brücke aufnehmen zu können.

Straßen.NRW-Betriebssitz · Postfach 10 16 53 · 45816 Gelsenkirchen ·
Telefon: 0209/3808-0
Internet: www.strassen.nrw.de · E-Mail: kontakt@strassen.nrw.de

WestLB Düsseldorf · BLZ 30050000 · Konto-Nr 4005815
Steuernummer: 319/5972/0701

**Regionalniederlassung Niederrhein
Außenstelle Wesel**

Schillstr. 46 · 46483 Wesel
Postfach 100223 · 46463 Wesel
Telefon: 0281/108-1
kontakt.ml.nrw@strassen.nrw.de

Da die Kanten sich quer zur Fahrtrichtung befinden halte ich sie nicht für gefährlich. Auch von mir angesprochene Radfahrer sahen darin keine Gefährdung.

Ich hoffe ich konnte Ihnen mit meinen Erklärungen die Notwendigkeit der Kanten erklären und wünsche Ihnen weiterhin schöne Radfahrten.

Mit freundlichen Grüßen

Im Auftrag

Helmut Reinsch